



4º BOLETIN DE CONJUNTURA

Setembro DE 2010

Temas:

- 1-Preço do Petróleo Bruto no Mercado Internacional
 - 1.a) – Preço do Petróleo Bruto no Mercado Internacional (*dólar/barril*)
 - 1.b) – Preço Médio por Galão de cada Derivado Convencional de Petróleo em Cêntimos de Dólares em Média dos Mercados
 - 1.c) – Preço do Cacau e do Café no Mercado Internacional
- 2-Produção do Cacau Biológico em Quilogramas
- 3 - Índice Geral de Preços no Consumidor.
- 4-Taxas de Câmbios
- 5 – Comércio Externo
- 5-Finanças Públicas (*Receitas Totais e Despesas Totais*)
- 6-Produção de Água e Electricidade
- 7-Siglas e Abreviaturas

11.– Produtos e Preço do Petróleo Bruto no Mercado Internacional

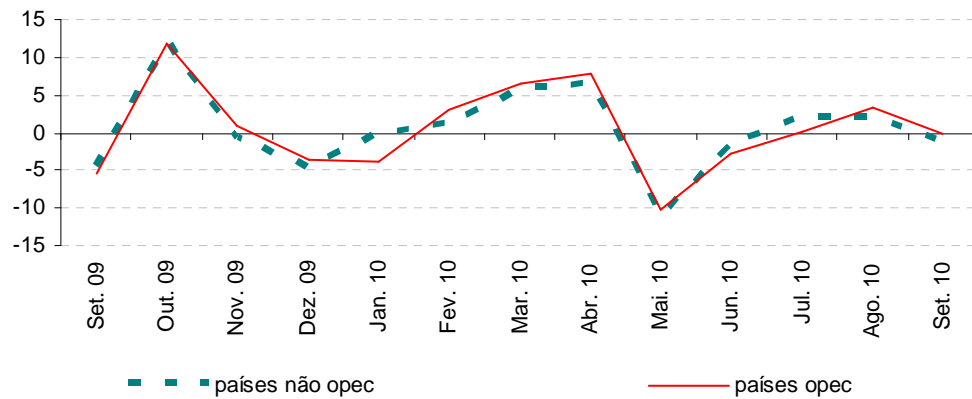
1.a) – Preço do Petróleo Bruto no Mercado Internacional (dólar/barril)

Quadro nº 1 – Evolução do preço médio do petróleo bruto em dólar por barril de Dezembro de 2008 à Agosto de 2010 (preço médio efectivo, variação em cadeia e a variação homóloga)

Meses	Preço de petróleo bruto em dólar por barril		Preço de petróleo bruto em dólar por barril (variação em cadeia)		Preço de petróleo bruto em dólar por barril (variação homóloga)	
	Preço médio para os países não OPEC	Preço médio para os países OPEC	Preço médio para os países não OPEC	Preço médio para os países OPEC	Preço médio para os países não OPEC	Preço médio para os países OPEC
Jan. 09	42,00	41,00	8,81	0,97	-53,20	-54,43
Fev. 09	41,26	41,20	-1,77	0,49	-56,11	-56,63
Mar. 09	45,26	45,13	9,70	9,54	-54,97	-55,07
Abr. 09	48,87	49,71	7,99	10,15	-53,43	-52,67
Mai. 09	60,00	59,00	22,77	18,69	-52,00	-53,17
Jun. 09	67,45	67,92	12,42	15,11	-47,21	-47,06
Jul. 09	66,00	68,00	-2,15	0,13	-50,63	-49,02
Ago. 09	70,84	71,87	7,34	5,69	-36,18	-35,25
Set. 09	67,73	67,97	-4,39	-5,43	-31,33	-30,94
Out. 09	76,00	76,00	12,21	11,82	28,81	28,81
Nov. 09	75,58	76,67	-0,56	0,88	49,85	49,50
Dez. 09	72,15	73,82	-4,53	-3,71	86,92	81,80
Jan. 10	72,00	71,00	-0,21	-3,82	71,43	73,17
Fev. 10	72,87	73,15	1,21	3,03	76,62	77,55
Mar. 10	77,06	77,89	5,74	6,47	70,26	72,58
Abr. 10	82,00	84,00	6,42	7,85	67,78	68,98
Mai. 10	73,00	75,33	-10,98	-10,32	21,67	27,68
Jun. 10	71,87	73,20	-1,55	-2,84	6,55	7,77
Jul. 10	73,31	73,31	2,01	0,16	11,07	7,81
Ago. 10	74,76	75,69	1,98	3,24	5,53	5,31
Set. 10	73,87	75,54	-1,19	-0,20	9,06	11,14

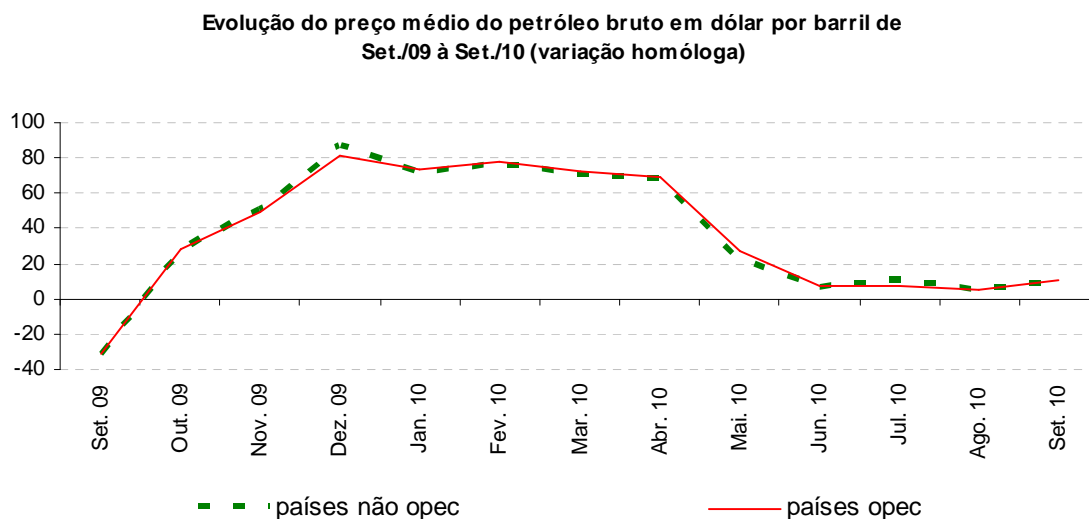
Gráfico nº 1 – Evolução do preço médio do petróleo bruto em dólar por barril de Setembro de 2009 à Setembro de 2010 (variação em cadeia)

Evolução do preço médio do petróleo bruto em dólar por barril de Set./09 à Set./10 (variação em cadeia)



Com este gráfico, verifica-se um comportamento oscilatório idêntico para todos os grupos de países, apresentando um maior crescimento em Outubro de 2009 e um menor crescimento em Maio. Houve uma ligeira queda nos preços médios desses grupos de países em comparação entre Setembro e Agosto do ano de 2010.

Gráfico nº 2 – Evolução do preço médio do petróleo bruto em dólar por barril de Setembro de 2009 à Setembro de 2010 (variação homóloga)



Quanto a taxa de variação homóloga, verificou-se um comportamento evolutivo idêntico até Dezembro de 2009. A partir desta data até Junho de 2010 houve um decréscimo no comportamento da taxa para os países da OPEC e não OPEC, enquanto que, em Julho do mesmo ano registou-se uma ligeira estabilidade e com uma ligeira desaceleração em Agosto. Em Setembro de 2010 em comparação com igual período do ano anterior houve uma ligeira aceleração (ver o gráfico nº 2).

1.a) – Preço Médio por Galão de cada Derivado Convencional de Petróleo em Cêntimos de Dólares em Média dos Mercados.

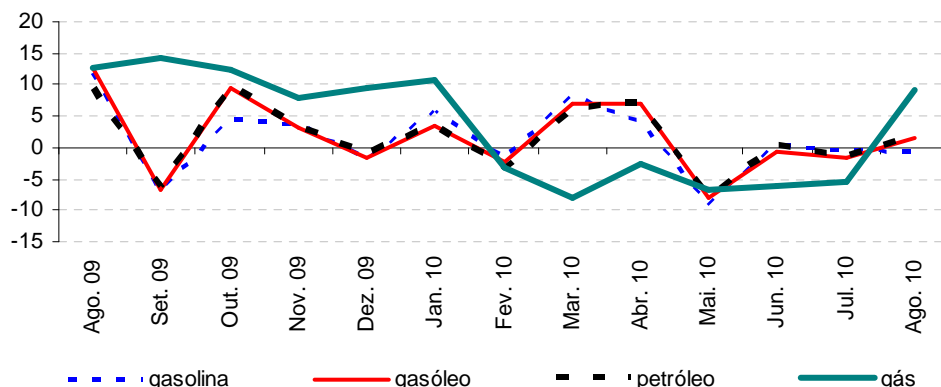
Quadro nº 2. – Evolução do Preço Médio por Galão de cada Derivado Convencional de Petróleo em Cêntimos de Dólares em Média dos Mercados de Ago.09 à Ago. 10. (variação em cadeia e variação homóloga)

Meses	Preço Médio por Galão de cada produto convencional em Cêntimos de USD \$			
	Média dos Mercados da Gasolina Convencional	Média dos Mercados do Gasóleo Convencional	Média dos Mercados do Petróleo Convencional	Média dos Mercados de Gás Convencional
Ago. 09	194,5	189,5	190,0	81,5

Set. 09	180,5	176,6	178,4	93,1
Out. 09	188,5	193,3	195,7	104,5
Nov. 09	195,5	199,1	201,8	112,9
Dez. 09	191,5	195,7	199,6	123,6
Jan. 10	202,2	202,2	206,4	136,8
Fev. 10	198,6	197,8	199,8	132,3
Mar. 10	215,0	211,5	212,4	121,8
Abr. 10	223,7	225,9	227,0	118,7
Mai. 10	203,0	208,1	209,7	110,6
Jun. 10	203,7	206,9	210,1	103,9
Jul. 10	202,6	203,47	206,3	98,3
Ago. 10	201,1	206,8	210,0	107,2
Meses	Varição em Cadeia			
Ago. 09	11,7	12,5	9,4	12,8
Set. 09	-7,2	-6,8	-6,1	14,2
Out. 09	4,5	9,4	9,7	12,3
Nov. 09	3,7	3,0	3,1	8,0
Dez. 09	-2,1	-1,7	-1,1	9,5
Jan. 10	5,6	3,3	3,4	10,7
Fev. 10	-1,8	-2,2	-3,2	-3,3
Mar. 10	8,3	6,9	6,3	-7,9
Abr. 10	4,0	6,8	6,9	-2,6
Mai. 10	-9,2	-7,9	-7,6	-6,8
Jun. 10	0,3	-0,6	0,2	-6,0
Jul. 10	-0,5	-1,6	-1,8	-5,4
Ago. 10	-0,7	1,6	1,8	9,1
Meses	Varição Homóloga			
Ago. 09	-32,5	-41,1	-42,5	-49,7
Set. 09	-35,0	-40,4	-42,8	-39,9
Out. 09	-0,3	-12,8	-14,8	-1,1
Nov. 09	62,0	11,5	7,3	50,4
Dez. 09	96,6	43,6	41,6	84,3
Jan. 10	67,4	41,7	41,3	73,6
Fev. 10	54,5	58,8	56,0	66,6
Mar. 10	66,1	67,6	63,8	84,5
Abr. 10	59,8	63,3	61,4	88,7
Mai. 10	21,2	38,7	37,9	65,1
Jun. 10	7,1	15,8	14,7	31,5
Jul. 10	16,3	20,9	18,8	36,1
Ago. 10	3,4	9,1	10,5	31,6

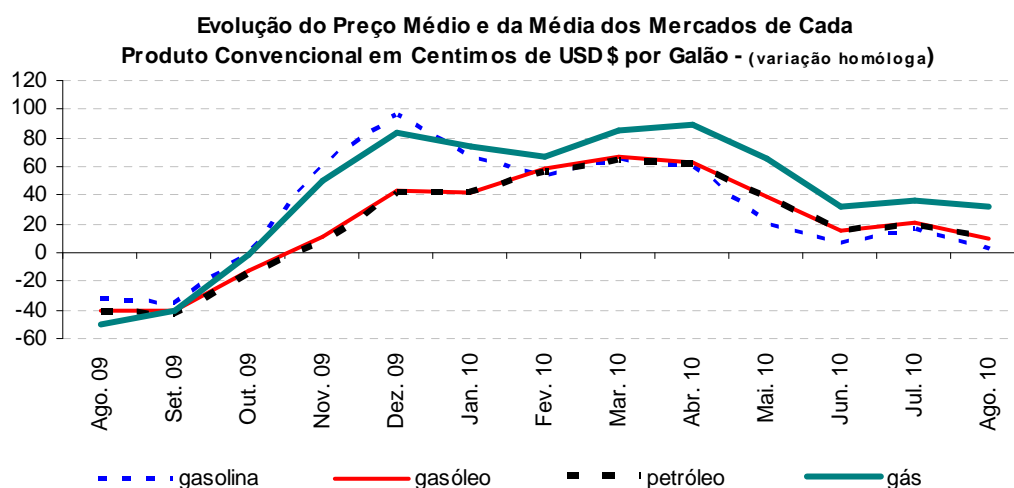
Gráfico nº 3 – Evolução do preço médio e da média dos mercados de cada produto cada produto convencional em cêntimos de dólares por galão Agosto de 2009 à Agosto de 2010 (variação em cadeia)

Evolução do Preço Médio e da Média dos Mercados de Cada Produto Convencional em Centimos de USD \$ por Galão - (variação em cadeia)



Tendo em conta o gráfico nº 3, verifica-se que o preço médio da média dos mercados da gasolina convencional, do gasóleo convencional e do petróleo convencional tiveram aproximadamente um comportamento quase idêntico durante a observação em comparação com o mês anterior e culminando numa queda ligeira para a gasolina convencional, enquanto que, para outros produtos convencionais terminaram numa ligeira aceleração em comparação com o mês anterior.

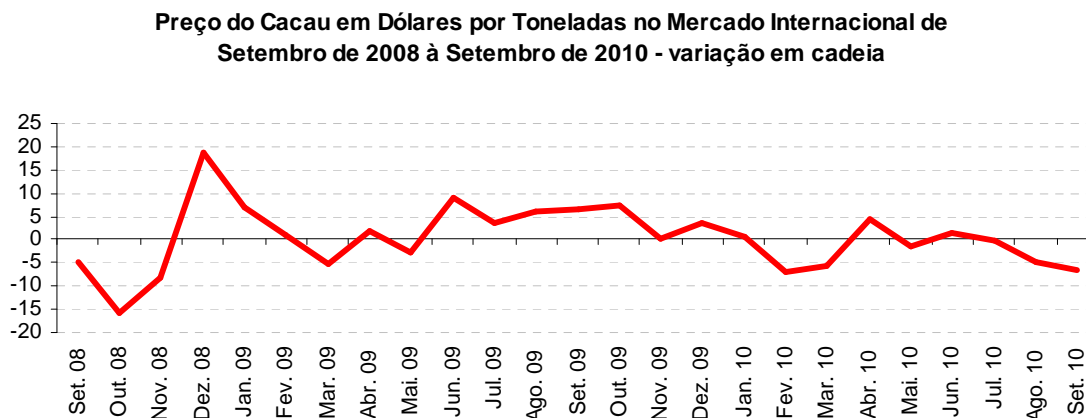
Gráfico nº 3.a) – Evolução do preço médio e da média dos mercados de cada produto cada produto convencional em cêntimos de dólares por galão Agosto de 2009 à Agosto de 2010 (variação homóloga).



Em comparação com igual período do ano anterior, o preço médio da média dos mercados da gasolina convencional, do gasóleo convencional, do petróleo convencional e gás convencional tiveram comportamentos quase semelhantes e terminando a observação numa desaceleração, mas conhecendo um crescimento positivo para todos.

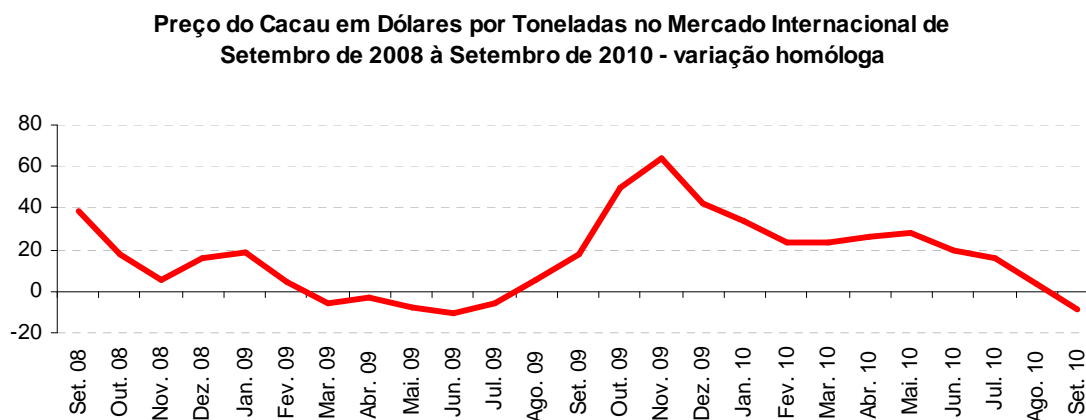
1. c) – Preço do Cacau e do Café no Mercado Internacional

mercado
Gráfico nº 4 Evolução do preço de cacau em dólares por toneladas no
mercado Internacional



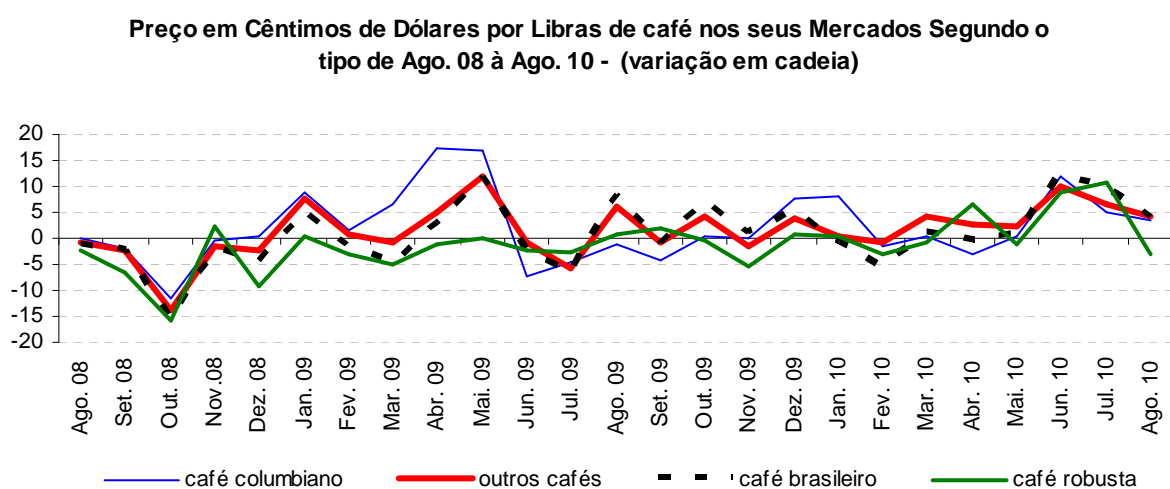
O preço do cacau em dólares por toneladas no mercado internacional conheceu um comportamento não estável, com o maior crescimento em Dezembro de 2008 e menor decréscimo em Outubro do mesmo ano, em comparação com os meses anteriores, culminando a observação numa queda por volta de (-6,4 %) em Setembro de 2010.

mercado
Gráfico nº 4. a). Evolução do preço de cacau em dólares por toneladas no
mercado Internacional



No gráfico nº 4. a), verifica-se oscilações durante a observação, com um maior crescimento em Novembro de 2009 e um menor decréscimo em Junho do mesmo ano. Em Setembro de 2010 conheceu uma desaceleração mas atingindo um decréscimo em valor negativo na ordem de -8,5 %, tudo isso em relação a igual período do ano anterior.

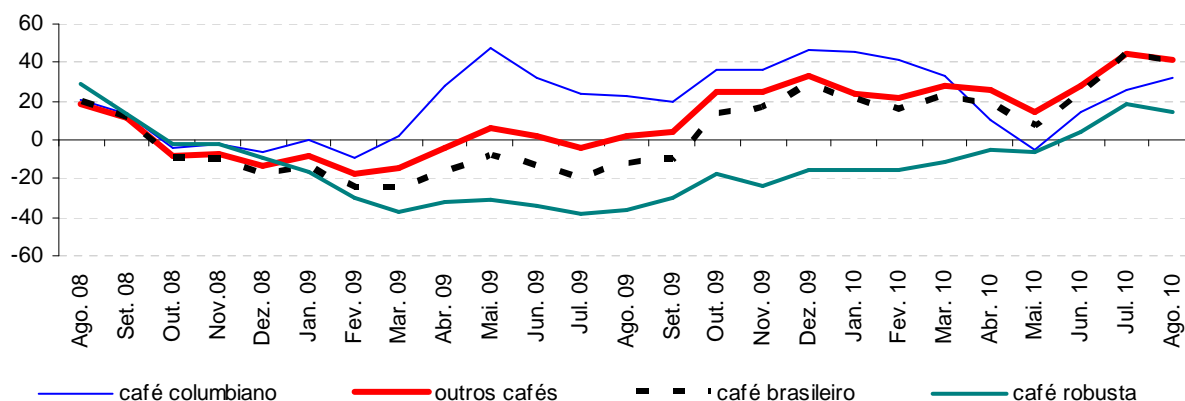
Gráfico nº 5 Evolução do preço em cêntimos de dólares por libras de café nos seus Mercados Segundo o tipo – variação em cadeia



No gráfico nº 5, verifica-se várias oscilações quase idênticas, no intervalo entre - 15.8 % a 17,5 % durante a observação culminando assim para o preço do café robusta numa queda, enquanto que os outros cafés, o café colombiano e café brasileiro numa desaceleração a partir de Junho de 2010 em comparação com o mês anterior.

Gráfico nº 5 a) Evolução do preço em cêntimos de dólares por libras de café nos seus Mercados Segundo o tipo – variação homóloga.

Preço em Cêntimos de Dólares por Libras de café nos seus Mercados Segundo o tipo de Ago. 08 à Ago. 10 - (variação homóloga)



Aplicando a taxa de variação homóloga ao preço de café nos seus mercados segundo o tipo, registou-se oscilações quase idênticas, no intervalo de -37,5 a 46,8 para todos, culminando assim numa desaceleração em comparação com igual período do ano anterior, enquanto que o café colombiano conheceu uma aceleração a partir de Maio até Agosto de 2010.

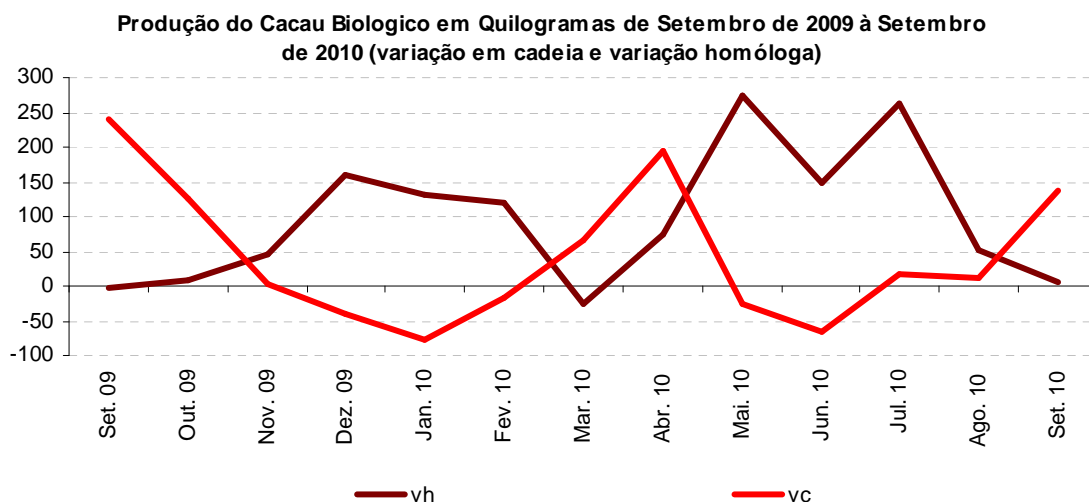
2.- Produção do Cacau Biológico em Quilogramas

Quadro nº 3 – Evolução da Produção do Cacau Biológico em Quilogramas de Setembro de 2009 à Setembro de 2010 (Quantidade efectivo e variação em cadeia e a variação homóloga)

Mês	Cacau biológico em kg	Cacau biológico em kg - (VH)	Cacau biológico em kg - (VC)
Set. 09	49492,0	-2,6	238,8
Out. 09	111944,0	9,8	126,2
Nov. 09	115571,0	46,2	3,2
Dez. 09	70228,0	161,0	-39,2
Jan. 10	16158,0	131,1	-77,0
Fev. 10	13427,0	119,6	-16,9
Mar. 10	22371,0	-26,0	66,6
Abr. 10	65639,0	73,5	193,4
Mai. 10	49523,0	275,5	-24,6
Jun. 10	16943,0	149,8	-65,8
Jul. 10	19985,0	262,4	18,0
Ago. 10	22000,0	50,6	10,1
Set. 10	52000,0	5,1	136,4

Gráfico nº 7 – Evolução da Produção do Cacau Biológico em Quilogramas de Setembro de 2009 à

Setembro de 2010 (variação em cadeia e variação homóloga).



Com a aplicação das taxas de variação em cadeia e da variação homóloga na Produção do Cacau Biológico, registou-se várias oscilações durante o período e com a maior incidência para a variação homóloga de Setembro de 2009 à Setembro de 2010 e culminando assim a observação numa desaceleração, atingindo um crescimento positivo na ordem de 5,1 %, enquanto que na variação em cadeia registou-se um forte crescimento em Setembro em comparação com o mês anterior.

3. – Índice Geral de Preços no Consumidor.

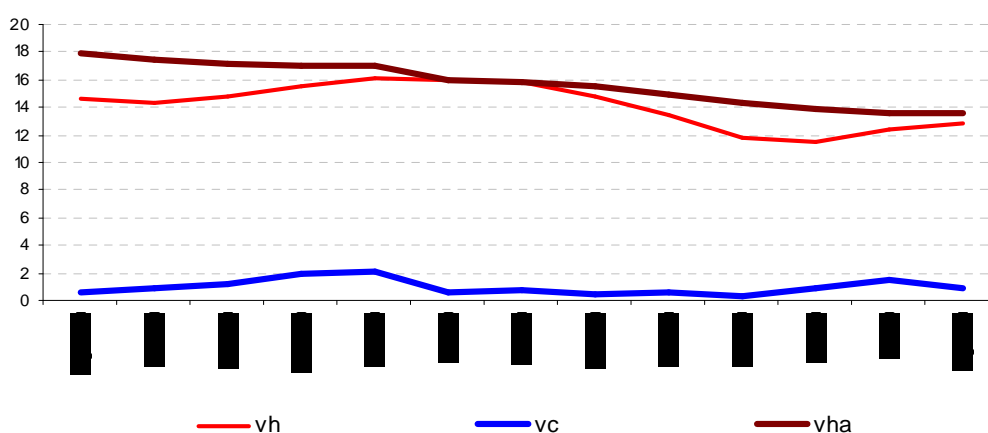
Quadro nº 4. – Índice Geral de Preços no Consumidor de Julho de 2009 à Julho de 2010.

Meses	IPC Geral	IPC Geral	IPC Geral	IPC Geral
		Variação homóloga	Variação em cadeia	Variação homóloga acumulada
Ago. 09	1280,7	14,6	0,6	17,9
Set. 09	1292,0	14,3	0,9	17,5
Out. 09	1307,0	14,7	1,2	17,2
Nov. 09	1331,5	15,6	1,9	17,0
Dez. 09	1359,6	16,1	2,1	17,0
Jan. 10	1367,6	15,9	0,6	15,9
Fev. 10	1378,2	15,8	0,8	15,9
Mar. 10	1385,3	14,8	0,5	15,5

Abr. 10	1392,9	13,4	0,6	15,0
Mai. 10	1396,6	11,8	0,3	14,3
Jun. 10	1409,7	11,5	0,9	13,8
Jul. 10	1431,6	12,4	1,6	13,6
Ago. 10	1444,5	12,8	0,9	13,5

Gráfico nº 8 – Evolução do Índice Geral de Preço no Consumidor de Agosto de 2009 à Agosto de 2010 (variação homóloga, variação em cadeia e variação homóloga acumulada)

Evolução do IPC Geral de Agosto de 2009 à Agosto de 2010 (variação homóloga, variação em cadeia e variação homóloga acumulada)



Aplicando as três variações ao Índice Geral de Preços no consumidor, verifica-se que no último mês a tendência é desacelerativa para taxa de variação em cadeia e taxa de variação homóloga acumulada, enquanto que a taxa de variação homóloga conheceu uma ligeira aceleração.

A taxa de inflação mensal é considerada a taxa de variação em cadeia (aumento e/ou diminuição) de um mês face a outro.

$$\text{Exemplo: } ((\text{mês } n / \text{mês } n-1) - 1) * 100$$

A variação homóloga é aumento ou diminuição da taxa em igual período de observação.

$$\text{Exemplo: } ((\text{mês do ano } n / \text{mês do ano } n-1) - 1) * 100$$

A variação homóloga acumulada é a soma do aumento ou da diminuição da taxa em igual período de observação

$$\text{Exemplo: } ((\text{soma do mês do ano } n / \text{soma do mês do ano } n-1) - 1) * 100$$

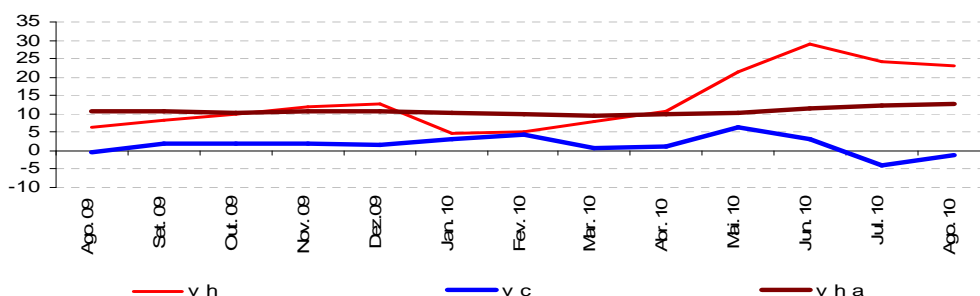
4. - Taxa de Câmbio

Quadro nº 5 – Evolução da Taxa de Câmbio Dobra/Dólar de Junho de 2009 à Junho de 2010

Meses	Taxa de Câmbio	Taxa de Câmbio dobra / dólar	Taxa de Câmbio dobra / dólar	Taxa de Câmbio dobra / dólar
	Dobra/Dólar	Varição homóloga	Varição em cadeia	Varição homóloga acumulada
Ago. 09	15547,7	6,5	-0,4	10,8
Set. 09	15869,1	8,3	2,1	10,5
Out. 09	16184,0	9,9	2,0	10,5
Nov. 09	16469,5	11,9	1,8	10,6
Dez. 09	16720,8	12,7	1,5	10,8
Jan. 10	17277,0	4,9	3,3	10,3
Fev. 10	18036,6	5,2	4,4	9,9
Mar. 10	18194,2	7,9	0,9	9,7
Abr. 10	18394,0	10,6	1,1	9,8
Mai. 10	19582,2	21,4	6,5	10,5
Jun. 10	20206,0	28,8	3,2	11,5
Jul. 10	19375,8	24,1	-4,1	12,2
Ago. 10	19129,8	23,0	-1,3	12,8

Gráfico nº 9 – Evolução da Taxa de Câmbio Dobra/Dólar de Agosto de 2009 à Agosto de 2010.

Evolução da taxa de câmbio STD / Dólar de Agosto de 2009 à Agosto de 2010 (variação homóloga, variação em cadeia e variação homóloga acumulada)



Através da taxa de variação homóloga, registou-se uma tendência evolutiva partir de Agosto de 2009 a Dezembro do mesmo ano e depois sofreu uma queda em Janeiro do ano seguinte. Em Fevereiro de 2010 voltou a conhecer a tendência evolutiva até Junho do mesmo ano e culminando a observação numa desaceleração. Quanto a taxa de variação homóloga acumulada a tendência é a mesma a partir de Maio à Agosto do mesmo ano, enquanto que, na taxa de variação em cadeia registou-se uma ligeira queda a partir de Maio 2010 à Julho do mesmo ano, e culminando assim a observação numa ligeira aceleração, mas atingindo valor negativo na ordem de (-1,3 %). Isto é, que no mês de Agosto também a Dobra valorizou-se perante o Dólar.

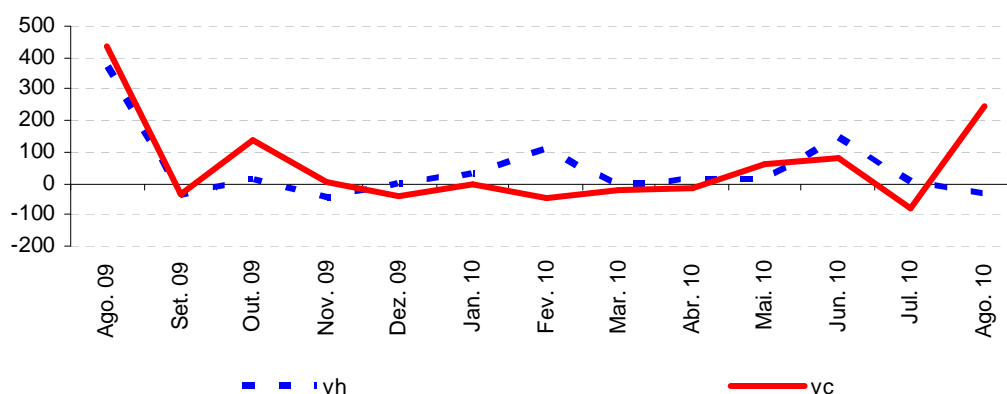
5. – Comércio Externo (Exportação de Bens, Importação de Bens e Saldo)

5.a) – Exportação de bens de Agosto de 2009 a Agosto de 2010 (valor efectivo, taxa de variação homóloga e taxa de variação em cadeia)

meses	Exportação		Exportação		Exportação	
	Quant. (ton)	10 ⁶ USD	Quant. (VH)	Valor (VH)	Quant. (VC)	Valor (VC)
Ago. 09	406,5	0,6	370,9	710,2	433,3	105,5
Set. 09	266,0	0,5	-39,2	6,1	-34,6	-8,8
Out. 09	636,7	1,3	6,9	17,9	139,4	146,3
Nov. 09	651,2	1,2	-46,5	-42,7	2,3	-6,7
Dez. 09	377,1	0,7	-0,1	3,5	-42,1	-45,9
Jan. 10	368,9	0,8	30,0	98,5	-2,2	12,6
Fev. 10	205,9	0,5	103,6	280,1	-44,2	-30,3
Mar. 10	164,1	0,4	-11,0	6,7	-20,3	-28,0
Abr. 10	135,5	0,4	9,1	169,7	-17,4	12,6
Mai. 10	220,7	0,4	11,4	91,7	62,8	-1,9
Jun. 10	394,4	0,5	141,5	48,3	78,7	12,4
Jul. 10	79,2	0,2	3,9	-41,8	-79,9	-64,4
Ago. 10	273,2	0,7	-32,8	12,7	245,0	298,0

Gráfico nº 10 – Evolução da Exportação de Bens de Agosto de 2009 à Agosto de 2010.

Exportação de bens em quantidade de Agosto 2009 a Agosto de 2010
(taxa de variação homóloga e taxa de variação em cadeia)



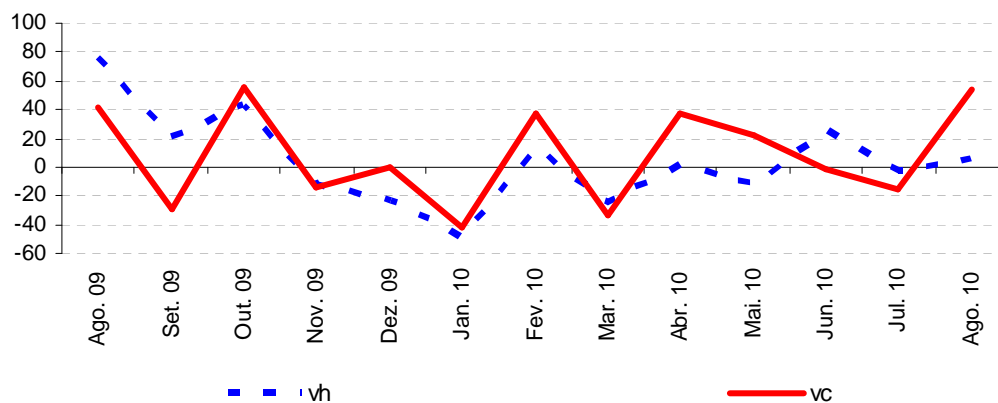
Aplicando a taxa de variação homóloga e a taxa de variação em cadeia a exportação de bens em quantidades, verifica-se que o comportamento tendencial não constante e quase idêntico, culminando numa desaceleração a partir de Junho de 2010 até Agosto do mesmo ano que conheceu uma queda significativa para a variação homóloga, enquanto que para outra taxa verifica-se uma aceleração em Julho e Agosto de 2010.

5.b) – Importação de bens de Agosto de 2009 a Agosto de 2010 (valor efectivo, taxa de variação homóloga e taxa de variação em cadeia)

meses	Importação		Importação		Importação	
	Quant. (ton)	10 ⁶ USD	Quant. (VH)	Valor (VH)	Quant. (VC)	Valor (VC)
Ago. 09	9921,3	8,0	75,8	-2,9	42,0	19,5
Set. 09	6951,9	7,6	20,1	-0,8	-29,9	-5,0
Out. 09	10793,4	13,7	42,8	39,2	55,3	81,0
Nov. 09	9273,2	10,0	-13,3	-19,2	-14,1	-27,0
Dez. 09	9223,8	10,6	-24,2	-11,6	-0,5	5,3
Jan. 10	5369,8	6,8	-48,6	-3,4	-41,8	-35,2
Fev. 10	7407,2	9,1	13,8	69,4	37,9	32,4
Mar. 10	4902,8	5,6	-24,8	-29,0	-33,8	-37,7
Abr. 10	6752,7	8,4	0,8	24,1	37,7	49,1
Mai. 10	8230,4	8,0	-12,2	-36,7	21,9	-5,0
Jun. 10	8058,2	7,8	24,9	20,9	-2,1	-2,6
Jul. 10	6779,3	11,4	-3,0	70,0	-15,9	46,0
Ago. 10	10481,9	8,8	5,7	10,6	54,6	-22,2

Gráfico nº 11 – Evolução da Importação de Bens de Agosto de 2009 à Agosto de 2010.

**Importação de bens em quantidade de Agosto de 2009 a Agosto de 2010
(taxa de variação homóloga e taxa de variação em cadeia)**



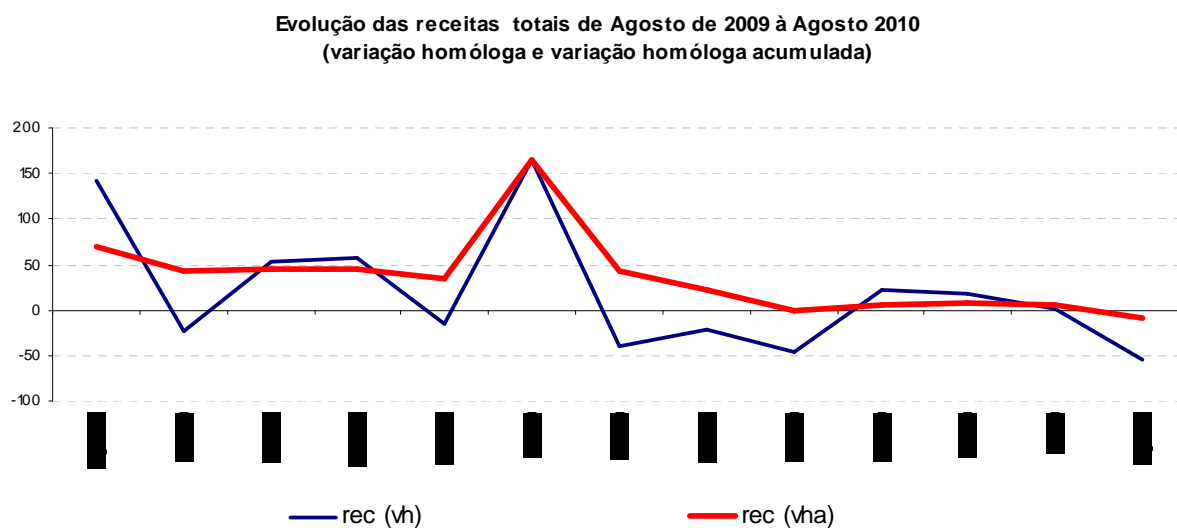
No gráfico nº 11, verificou-se várias oscilações durante o período, culminando numa aceleração nos últimos dois meses de 2010 para as ambas taxas e com a maior incidência para a taxa de variação em cadeia.

5. – Finanças Públicas (Receitas Totais e Despesas Totais)

Quadro nº 6 – Evolução das Receitas Totais de Agosto de 2009 à Agosto 2010.

meses	Receitas Totais	Receitas Totais	Receitas Totais
	10 ⁶ Dobras	VH	VHA
Ago. 09	135275,0	141,8	70,6
Set. 09	108429,0	-23,3	42,8
Out. 09	88289,0	53,4	43,9
Nov. 09	86606,0	56,3	45,1
Dez. 09	105357,0	-15,6	34,5
Jan. 10	124402,0	164,9	164,9
Fev. 10	42658,0	-39,3	42,5
Mar. 10	45402,0	-20,9	21,7
Abr. 10	43636,0	-47,0	-0,3
Mai. 10	91807,0	21,1	4,6
Jun. 10	71849,0	18,3	6,7
Jul. 10	45721,0	0,8	6,1
Ago. 10	61694,0	-54,4	-8,2

Gráfico nº 13 – Evolução das Receitas Totais de Agosto de 2009 à Agosto de 2010



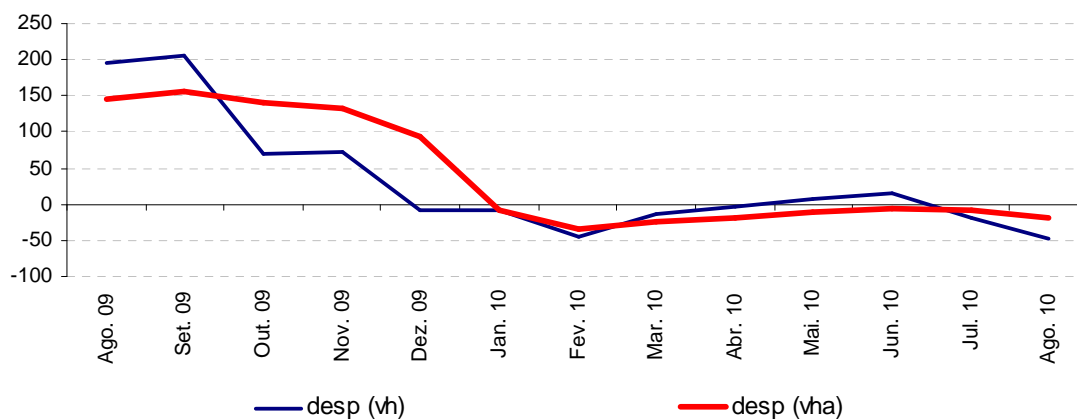
Durante o período da observação, no que concerne as Receitas Totais registou-se oscilações e a partir de Maio de 2010 houve uma queda considerável.

Quadro nº 6 a) – Evolução das Despesas Totais de Agosto de 2009 à Agosto 2010.

Meses	Despesas Totais	Despesas Totais	Despesas Totais
	10º Dobras	VH	VHA
Ago. 09	205537,0	196,2	146,5
Set. 09	197163,0	206,7	155,6
Out. 09	154100,0	70,3	140,6
Nov. 09	131010,0	71,5	131,7
Dez. 09	204169,0	-8,5	93,3
Jan. 10	27793,0	-7,4	-7,4
Fev. 10	44345,0	-45,9	-35,6
Mar. 10	100047,0	-13,2	-24,3
Abr. 10	90580,0	-2,8	-18,0
Mai. 10	102229,0	5,9	-12,5
Jun. 10	130929,0	15,5	-6,5
Jul. 10	122325,0	-19,5	-9,4
Ago. 10	105320,0	-48,8	-18,5

Gráfico nº 14 – Evolução das Despesas Totais Agosto de 2009 à Agosto 2010

**Evolução das despesas totais de Agosto de 2009 à Agosto 2010
(variação homóloga e variação homóloga acumulada)**



O gráfico das Despesas Totais mostra-nos várias oscilações quase idênticas para ambas taxas e a partir de Junho de 2010 verifica-se uma queda considerável até ao fim da observação.

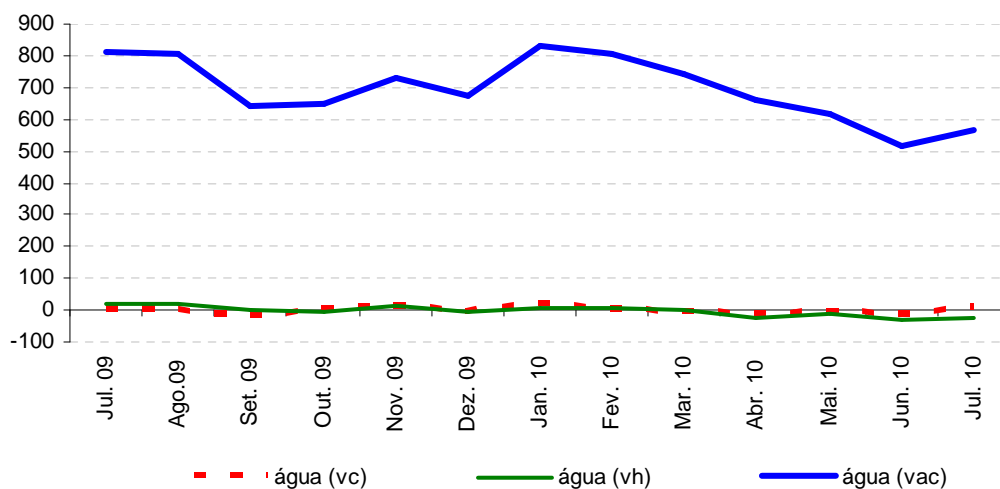
7.— Produção de Água e Electricidade

Quadro nº 7 – Evolução da Produção de Água de Julho de 2009 à Julho de 2010

Meses	Produção total de água	Produção total de água (V C)	Produção total de água (V H)	Produção total de água (V A C)
	(m ³ / h)	(m ³ / h)	(m ³ / h)	(m ³ / h)
Jul. 09	979007,3	-1,3	17,4	810,1
Ago.09	974982,2	-0,4	22,2	806,3
Set. 09	801108,0	-17,8	-1,0	644,7
Out. 09	807649,2	0,8	-5,1	650,8
Nov. 09	890107,2	10,2	13,4	727,4
Dez. 09	834696,0	-6,2	-2,9	675,9
Jan. 10	1001223,1	20,0	4,7	830,7
Fev. 10	977370,2	-2,4	5,5	808,5
Mar. 10	907761,8	-7,1	-2,3	743,8
Abr. 10	818596,8	-9,8	-22,5	660,9
Mai. 10	768239,5	-6,2	-14,0	614,1
Jun. 10	661478,4	-13,9	-33,3	514,9
Jul. 10	718473,4	8,6	-26,6	567,9

Gráfico nº 15 – Evolução da Produção de Água de Julho de 2009 à Julho de 2010

**Evolução da produção total da água em metros cúbicos por hora
(variação em cadeia, variação homóloga e variação em cadeia acumulada)**



Verifica-se através do gráfico que a produção de água conheceu uma recuperação significativa a partir do mês de Junho de 2010.

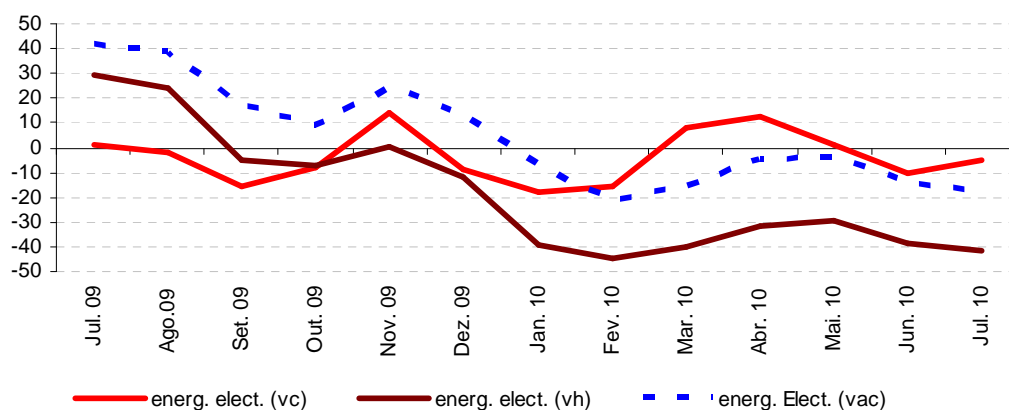
Quadro nº 7 a)– Evolução da Produção de Electricidade de Julho de 2009 à Julho de 2010.

Meses	Produção total de energia eléctrica	Produção total de energia eléctrica (V C)	Produção total de energia eléctrica (V H)	Produção total de energia eléctrica (V A C)
	(KW / H)	(KW / H)	(KW / H)	(KW / H)
Jul. 09	4346260,0	0,8	29,2	41,4
Ago. 09	4260937,0	-2,0	23,8	38,6
Set. 09	3610044,0	-15,3	-4,7	17,5
Out. 09	3332174,0	-7,7	-7,3	8,4
Nov. 09	3801558,0	14,1	0,7	23,7
Dez. 09	3476590,0	-8,5	-12,0	13,1
Jan. 10	2854846,0	-17,9	-39,1	-7,1
Fev. 10	2405364,0	-15,7	-44,4	-21,7
Mar. 10	2596375,0	7,9	-39,9	-15,5
Abr. 10	2917544,0	12,4	-31,4	-5,1
Mai. 10	2948218,0	1,1	-29,7	-4,1
Jun. 10	2647796,0	-10,2	-38,6	-13,8

Jul. 10	2521536,0	-4,8	-42,0	-18,0
---------	-----------	------	-------	-------

Gráfico nº 16 – Evolução da Produção de Electricidade em Quantidade de Julho de 2009 à Julho de 2010.

Evolução da produção de energia eléctrica em quantidade de Jul. 09 à Jul. 10 (variação em cadeia, variação homóloga e variação em cadeia acumulada)



De conformidade com o gráfico da produção de electricidade, houve uma ligeira recuperação em Julho de 2010 em comparação com o mês anterior.

No tocante a aplicação das taxas de variação em cadeia acumulada e de variação homóloga à produção de electricidade, verificou-se oscilações com tendência desacelerativa e culminando em queda.

Quadro nº 8)– Evolução das Informações sobre dade de Julho de 2009 à Julho de 2010.

Meses	Serviço Fixo Telefónico			Serviço Móvel			Serviço Internet			Recargas		
	Acessos total equivalente (unidade)	Activações totais (acumulad o)	Desactivaç ões totais (acumulad o)	Parque móvel	Activações totais (acumulad o)	Desactivaç ões totais (acumulad o)	Parque de acesso s Dial-up	Clientes ADSL	Parque de acessos dedicados	Recarga pré-pago (50)	Recarga pré-pago (100)	Recarga pré-pago (300)
Dez. 09	7694	541	490	80829	37450	7172	387	443	35	1812205	324435	19219
Jan. 10	7634	30	90	81711	2186	1304	387	435	35	178425	25917	1662
Fev. 10	7669	87	112	82713	4505	2621	387	469	35	140145	37041	1554
Mar. 10	7684	126	136	84869	7763	3723	383	485	35	172938	29414	1883
Abr. 10	7686	137	145	88001	11927	4755	385	490	35	179734	27583	1758
Mai. 10	7698	157	153	88459	13818	6188	410	503	35	187231	26584	1610
Jun. 10	7724	198	168	90639	17244	7434	372	518	35	214126	29156	2061
Meses	Taxa de Variação em Cadeia											
Fev. 10	0,5	190,0	24,4	1,2	106,1	101,0	0,0	7,8	0,0	-21,5	42,9	-6,5
Mar. 10	0,2	44,8	21,4	2,6	72,3	42,0	-1,0	3,4	0,0	23,4	-20,6	21,2
Abr. 10	0,0	8,7	6,6	3,7	53,6	27,7	0,5	1,0	0,0	3,9	-6,2	-6,6
Mai. 10	0,2	14,6	5,5	0,5	15,9	30,1	6,5	2,7	0,0	4,2	-3,6	-8,4
Jun. 10	0,3	26,1	9,8	2,5	24,8	20,1	-9,3	3,0	0,0	14,4	9,7	28,0

Siglas e Abreviaturas

OPEC – Organização dos Países Produtores e Exportadores de Crude.

kgs – Kilogramas.

(vc) – Variação em Cadeia.

(vh) – Variação Homóloga.

(vha) – Variação Homóloga Acumulada.

(vac) – Variação em Cadeia Acumulada.

(kw / h) – Kilowatt por Hora.

(m³/h) – Metro Cúbico por Hora.

Galão – Medida de capacidade utilizada na América, equivalente a 3,78 litros e na Inglaterra, ela é equivalente a 4,55 litros.

Países OPEC	Países Non-OPEC
Iran	Austrália
Iraq	Seria
Kuwait	Cameroon
Saudi Arabia	Canada
Qatar	China
United Arab Emarites	Colômbia
Algeria	Egipto
Angola	Gabon
Ecuador	Indonésia
Libya	Malásia
Nigeria	México
Venezuela	Oman
India	

	Rússia United Kingdom
--	--