



2º BOLETIM DE CONJUNTURA

JUHO DE 2010

Temas:

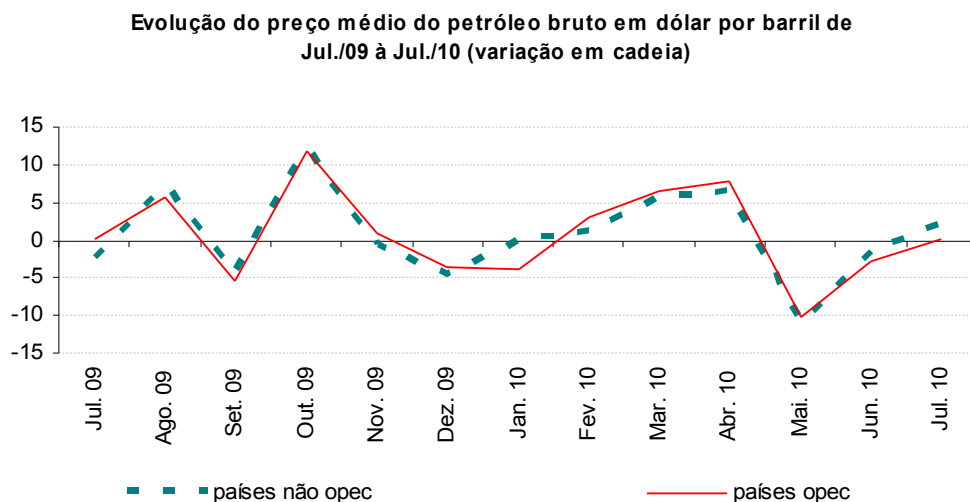
- 1- Preço do Petróleo Bruto no Mercado Internacional (*dólar/barril*)
- 2- Produção do Cacau Biológico em Quilogramas
- 3- Índice Geral de Preços no Consumidor.
- 4- Taxas de Câmbios
- 5- Finanças Públicas (*Receitas Totais e Despesas Totais*)
- 6- Comércio Externo (*Exportação, Importação e Saldo da Balança comercial*)
- 7- Produção de Água e Electricidade
- 8- Entrada de Estrangeiros por via aérea

1.– Preço do Petróleo Bruto no Mercado Internacional (dólar/barril)

Quadro nº 1 – Evolução do preço médio do petróleo bruto em dólar por barril de Novembro de 2008 à Julho de 2010 (preço médio efectivo, variação em cadeia e a variação homóloga)

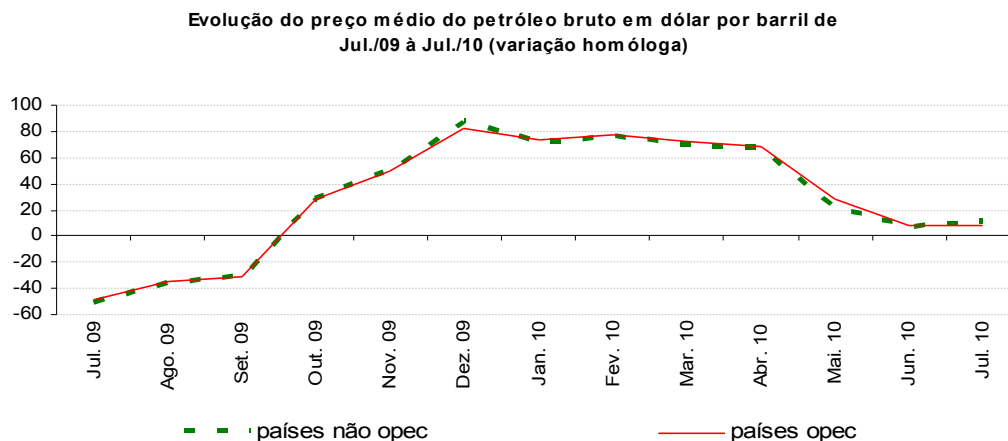
Meses	Preço de petróleo bruto em dólar por barril		Preço de petróleo bruto em dólar por barril (variação em cadeia)		Preço de petróleo bruto em dólar por barril (variação homóloga)	
	Preço médio para os países não OPEC	Preço médio para os países OPEC	Preço médio para os países não OPEC	Preço médio para os países OPEC	Preço médio para os países não OPEC	Preço médio para os países OPEC
Nov. 08	50,44	51,28	-14,52	-13,08	-43,33	-42,29
Dez. 08	38,60	40,61	-23,47	-20,82	-55,23	-54,26
Jan. 09	42,00	41,00	8,81	0,97	-53,20	-54,43
Fev. 09	41,26	41,20	-1,77	0,49	-56,11	-56,63
Mar. 09	45,26	45,13	9,70	9,54	-54,97	-55,07
Abr. 09	48,87	49,71	7,99	10,15	-53,43	-52,67
Mai. 09	60,00	59,00	22,77	18,69	-52,00	-53,17
Jun. 09	67,45	67,92	12,42	15,11	-47,21	-47,06
Jul. 09	66,00	68,00	-2,15	0,13	-50,63	-49,02
Ago. 09	70,84	71,87	7,34	5,69	-36,18	-35,25
Set. 09	67,73	67,97	-4,39	-5,43	-31,33	-30,94
Out. 09	76,00	76,00	12,21	11,82	28,81	28,81
Nov. 09	75,58	76,67	-0,56	0,88	49,85	49,50
Dez. 09	72,15	73,82	-4,53	-3,71	86,92	81,80
Jan. 10	72,00	71,00	-0,21	-3,82	71,43	73,17
Fev. 10	72,87	73,15	1,21	3,03	76,62	77,55
Mar. 10	77,06	77,89	5,74	6,47	70,26	72,58
Abr. 10	82,00	84,00	6,42	7,85	67,78	68,98
Mai. 10	73,00	75,33	-10,98	-10,32	21,67	27,68
Jun. 10	71,87	73,20	-1,55	-2,84	6,55	7,77
Jul. 10	73,31	73,31	2,01	0,16	11,07	7,81

Gráfico nº 1 – Evolução do preço médio do petróleo bruto em dólar por barril de Julho de 2009 à Julho de 2010 (variação em cadeia)



Com este gráfico, verifica-se um comportamento oscilatório idêntico para todos os países, apresentando um maior crescimento em Outubro de 2009 e um menor crescimento em Maio de 2010, enquanto que, a partir de Maio do mesmo ano verificou-se uma recuperação.

Gráfico nº 2 – Evolução do preço médio do petróleo bruto em dólar por barril de Julho de 2009 à Julho de 2010 (variação homóloga)



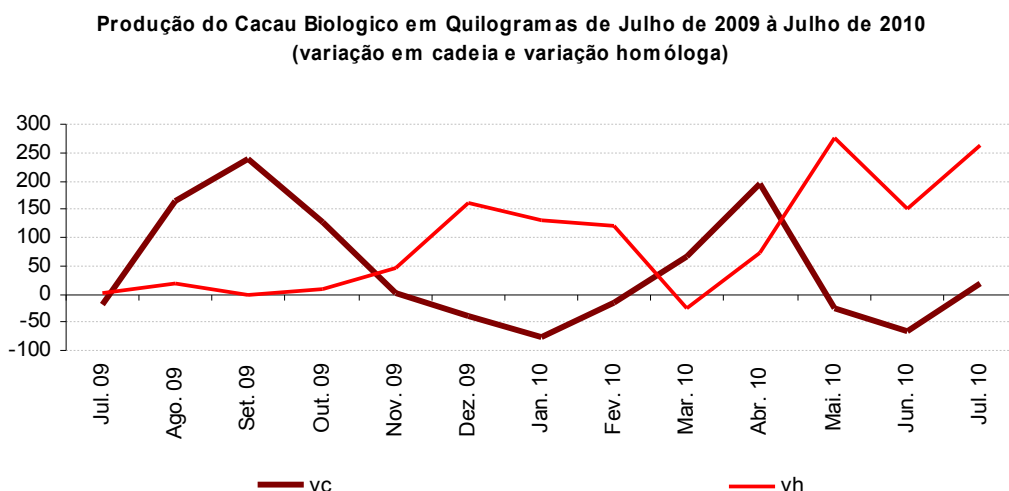
Quanto a taxa de variação homóloga, verificou-se um comportamento evolutivo idêntico até Dezembro de 2009. A partir desta data até Junho de 2010 houve um decréscimo no comportamento da taxa para os países da OPEC e não OPEC, enquanto que, em Julho do mesmo ano registou-se uma ligeira estabilidade (ver o gráfico nº 2).

2.– Produção do Cacau Biológico em Quilogramas

Quadro nº 2 – Evolução da Produção do Cacau Biológico em Quilogramas de Julho de 2009 à Julho de 2010 (Quantidade efectivo e variação em cadeia e a variação homóloga)

Mês	Cacau biológico em Kgs	Cacau biológico em Kgs - (VH)	Cacau biológico em kg - (VC)
Jul. 09	5 515,0	-18,7	3,3
Ago. 09	14 610,0	164,9	18,3
Set. 09	49.492,0	238,8	-2,6
Out. 09	111 944,0	126,2	9,8
Nov. 09	115 571,0	3,2	46,2
Dez. 09	70 228,0	-39,2	161,0
Jan. 10	16 158,0	-77,0	131,1
Fev. 10	13 427,0	-16,9	119,6
Mar. 10	22 371,0	66,6	-26,0
Abr. 10	65 639,0	193,4	73,5
Mai. 10	49 523,0	-24,6	275,5
Jun. 10	16 943,0	-65,8	149,8
Jul. 10	19 985,0	18,0	262,4

Gráfico nº 3 – Evolução da Produção do Cacau Biológico em Quilogramas de Julho de 2009 à Julho de 2010 (variação em cadeia e variação homóloga).



Com a aplicação das taxas de variação em cadeia e da variação homóloga na Produção do Cacau Biológico, registou-se várias oscilações durante o período de Julho de 2009 à Julho de 2010 e culminando a observação numa aceleração, relativamente ao mês anterior e em igual período do ano anterior.

3. – Índice Geral de Preços no Consumidor.

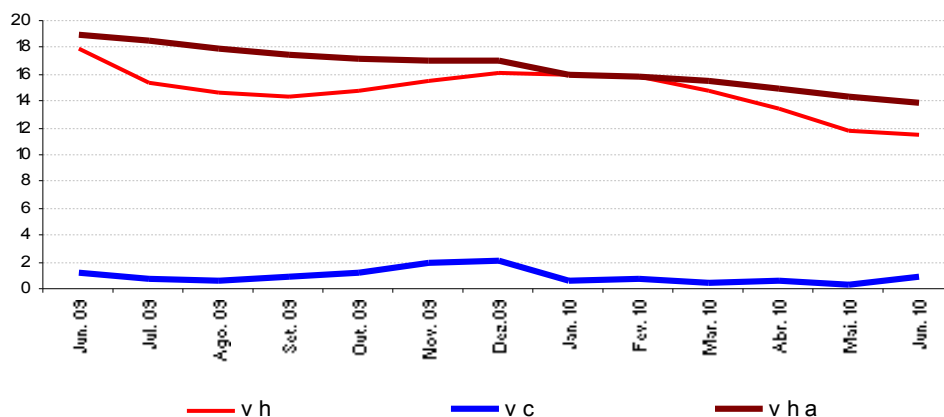
Quadro nº 3. – Índice Geral de Preços no Consumidor de Junho de 2009 à Junho de 2010.

Meses	IPC Geral	IPC Geral	IPC Geral	IPC Geral
		Variação homóloga	Variação em cadeia	Variação homóloga acumulada
Jun. 09	1264,2	18,0	1,2	19,0
Jul. 09	1273,3	15,4	0,7	18,4
Ago. 09	1280,7	14,6	0,6	17,9
Set. 09	1292,0	14,3	0,9	17,5
Out. 09	1307,0	14,7	1,2	17,2
Nov. 09	1331,5	15,6	1,9	17,0
Dez. 09	1359,6	16,1	2,1	17,0
Jan. 10	1367,6	15,9	0,6	15,9
Fev. 10	1378,2	15,8	0,8	15,9
Mar. 10	1385,3	14,8	0,5	15,5
Abr. 10	1392,9	13,4	0,6	15,0
Mai. 10	1396,6	11,8	0,3	14,3
Jun. 10	1409,7	11,5	0,9	13,8

Gráfico nº 4 – Evolução do Índice Geral de Preço no Consumidor de Junho de 2009 à Junho de 2010 (variação homóloga, variação em cadeia e variação homóloga)

acumulada)

Evolução do IPC Geral de Junho de 2009 à Junho de 2010
(variação homóloga, variação em cadeia e variação homóloga acumulada)



Aplicando as três variações ao Índice Geral de Preços no consumidor, verifica-se que nos últimos meses a tendência é de uma desaceleração moderada, enquanto que a inflação do mês de Junho conheceu uma tendência evolutiva.

A taxa de inflação mensal é considerada a taxa de variação em cadeia (aumento e/ou diminuição) de um mês face a outro.

$$\text{Exemplo: } ((\text{mês } n / \text{mês } n-1) - 1) * 100$$

A variação homóloga é aumento ou diminuição da taxa em igual período de observação.

$$\text{Exemplo: } ((\text{mês do ano } n / \text{mês do ano } n-1) - 1) * 100$$

A variação homóloga acumulada é a soma do aumento ou da diminuição da taxa em igual período de observação

$$\text{Exemplo: } ((\text{soma do mês do ano } n / \text{soma do mês do ano } n-1) - 1) * 100$$

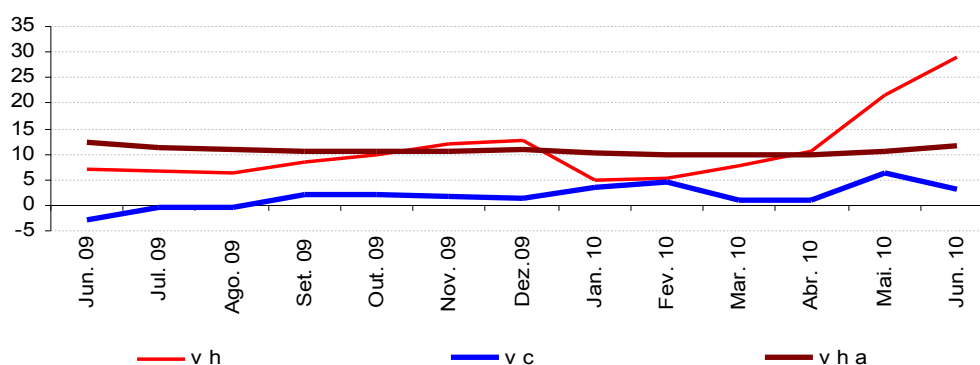
4. - Taxa de Câmbio

Quadro nº 4 – Evolução da Taxa de Câmbio Dobra/Dólar de Junho de 2009 à Junho de 2010

Meses	Taxa de Câmbio	Taxa de Câmbio dobra / dólar	Taxa de Câmbio dobra / dólar	Taxa de Câmbio dobra / dólar
	Dobra/Dólar	Varição homóloga	Varição em cadeia	Varição homóloga acumulada
Jul. 09	15610,4	6,8	-0,5	11,4
Ago. 09	15547,7	6,5	-0,4	10,8
Set. 09	15869,1	8,3	2,1	10,5
Out. 09	16184,0	9,9	2,0	10,5
Nov. 09	16469,5	11,9	1,8	10,6
Dez.09	16720,8	12,7	1,5	10,8
Jan. 10	17277,0	4,9	3,3	10,3
Fev. 10	18036,6	5,2	4,4	9,9
Mar. 10	18194,2	7,9	0,9	9,7
Abr. 10	18394,0	10,6	1,1	9,8
Mai. 10	19582,2	21,4	6,5	10,5
Jun. 10	20206,0	28,8	3,2	11,5

Gráfico nº 6 – Evolução da Taxa de Câmbio Dobra/Dólar de Junho de 2009 à Junho de 2010.

Evolução da taxa de câmbio STD / Dólar de Junho de 2009 à Junho de 2010 (variação homóloga, variação em cadeia e variação homóloga acumulada)



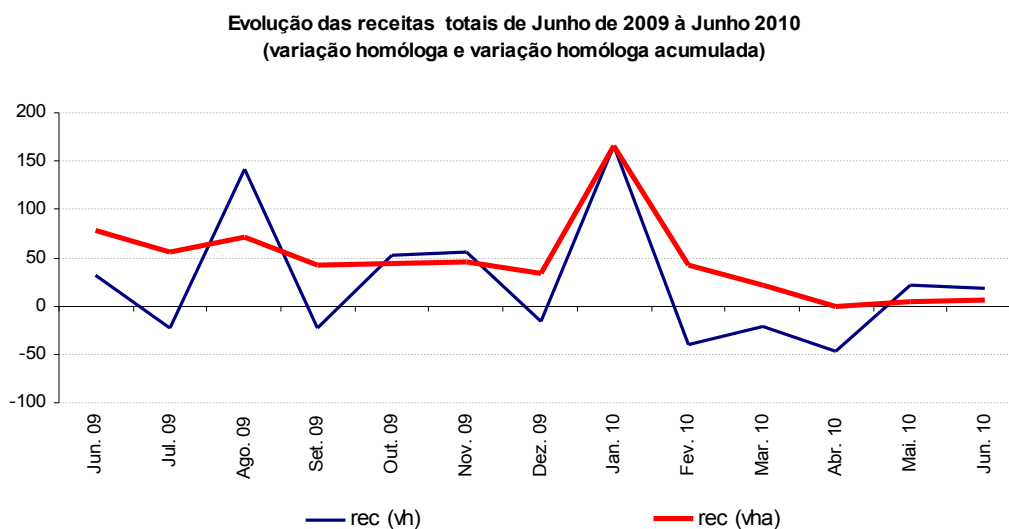
Através da taxa de variação homóloga, nos meses de Junho de 2009 à Junho de 2010, verificou-se uma aceleração no resultado, nos meses de Janeiro à Junho de 2010. Quanto a taxa de variação homóloga acumulada a tendência é a mesma a partir de Março à Junho do mesmo ano enquanto que, na taxa de variação em cadeia registou-se uma ligeira queda em Junho de 2010.

5. – Finanças Públicas (Receitas Totais e Despesas Totais)

Quadro nº 5 – Evolução das Receitas Totais de Junho de 2009 à Junho 2010.

meses	Receitas Totais	Receitas Totais	Receitas Totais
	10 ⁶ Dobras	VH	VHA
Jun. 09	60725,0	31,6	77,7
Jul. 09	45371,0	-23,3	56,4
Ago. 09	135275,0	141,8	70,6
Set. 09	108429,0	-23,3	42,8
Out. 09	88289,0	53,4	43,9
Nov. 09	86606,0	56,3	45,1
Dez. 09	105357,0	-15,6	34,5
Jan. 10	124402,0	164,9	164,9
Fev. 10	42658,0	-39,3	42,5
Mar. 10	45402,0	-20,9	21,7
Abr. 10	43636,0	-47,0	-0,3
Mai. 10	91807,0	21,1	4,6
Jun. 10	71849,0	18,3	6,7

Gráfico nº 7 – Evolução das Receitas Totais de Junho de 2009 à Junho de 2010



Durante o período da observação, no que concerne as Receitas Totais registou-se oscilações e nos últimos dois meses apresentou uma estabilidade.

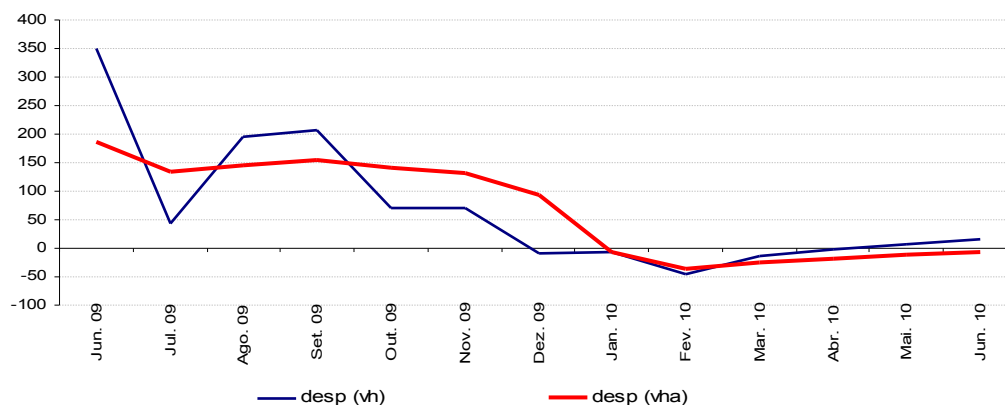
Quadro nº 5 a) – Evolução das Despesas Totais de Junho de 2009 à Junho 2010.

meses	Despesas Totais	Despesas Totais	Despesas Totais
-------	-----------------	-----------------	-----------------

	10 ⁶ Dobras	VH	VHA
Jun. 09	113370,0	350,8	185,9
Jul. 09	151954,0	44,3	134,6
Ago. 09	205537,0	196,2	146,5
Set. 09	197163,0	206,7	155,6
Out. 09	154100,0	70,3	140,6
Nov. 09	131010,0	71,5	131,7
Dez. 09	204169,0	-8,5	93,3
Jan. 10	27793,0	-7,4	-7,4
Fev. 10	44345,0	-45,9	-35,6
Mar. 10	100047,0	-13,2	-24,3
Abr. 10	90580,0	-2,8	-18,0
Mai. 10	102229,0	5,9	-12,5
Jun. 10	130929,0	15,5	-6,5

Gráfico nº 8 – Evolução das Despesas Totais Junho de 2009 à Junho de 2010

**Evolução das despesas totais de Junho de 2009 à Junho 2010
(variação homóloga e variação homóloga acumulada)**



O gráfico das Despesas Totais mostra-nos uma aceleração moderada para ambas as taxas a partir de Fevereiro de 2010 até ao fim da observação.

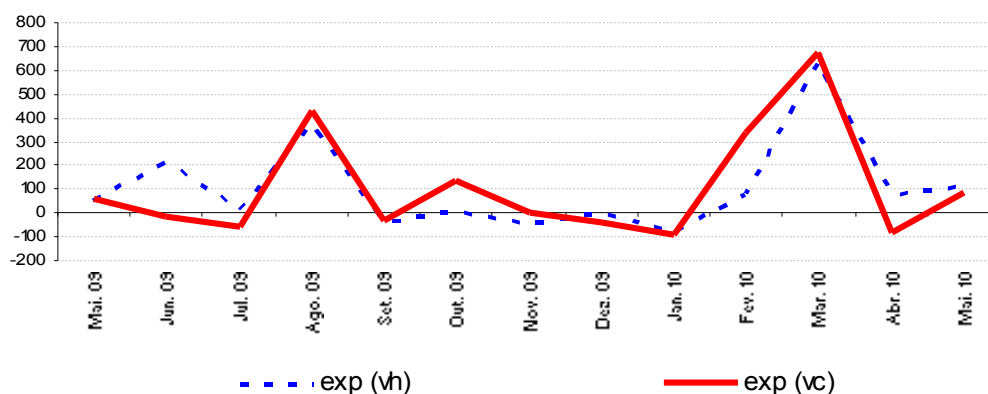
6.– Comércio Externo (Exportação, Importação e Saldo da Balança comercial)

Quadro nº 6 – Evolução da Exportação em Quantidade Maio de 2009 à Maio 2010.

meses	Exportação		Exportação		Exportação	
	Quant. (ton)	10 ⁶ USD	Quant. (VH)	Valor (VH)	Quant. (VC)	Valor (VC)
Mai. 09	198,0	0,2	51,1	-27,2	59,3	38,1
Jun. 09	163,3	0,3	210,4	217,6	-17,5	45,4
Jul. 09	76,2	0,3	8,2	233,0	-53,3	-9,3
Ago. 09	406,5	0,6	370,9	710,2	433,3	105,5
Set. 09	266,0	0,5	-39,2	6,1	-34,6	-8,8
Out. 09	636,7	1,3	6,9	17,9	139,4	146,3
Nov. 09	651,2	1,2	-46,5	-42,7	2,3	-6,7
Dez. 09	377,1	0,7	-0,1	3,5	-42,1	-45,9
Jan. 10	40,4	0,1	-85,8	-83,7	-89,3	-90,7
Fev. 10	175,4	0,2	73,5	17,0	334,4	161,0
Mar. 10	1357,1	0,7	635,5	96,0	673,5	329,5
Abr. 10	220,7	0,4	77,6	170,1	-83,7	-38,6
Mai. 10	412,9	0,4	108,5	91,4	87,1	-2,2

Gráfico nº 9 – Evolução das Exportações em Quantidade Maio de 2009 à Maio de 2010

**Evolução das exportações em quantidade (Mai. 2009 à Mai. 2010)
(variação homóloga e variação em cadeia)**



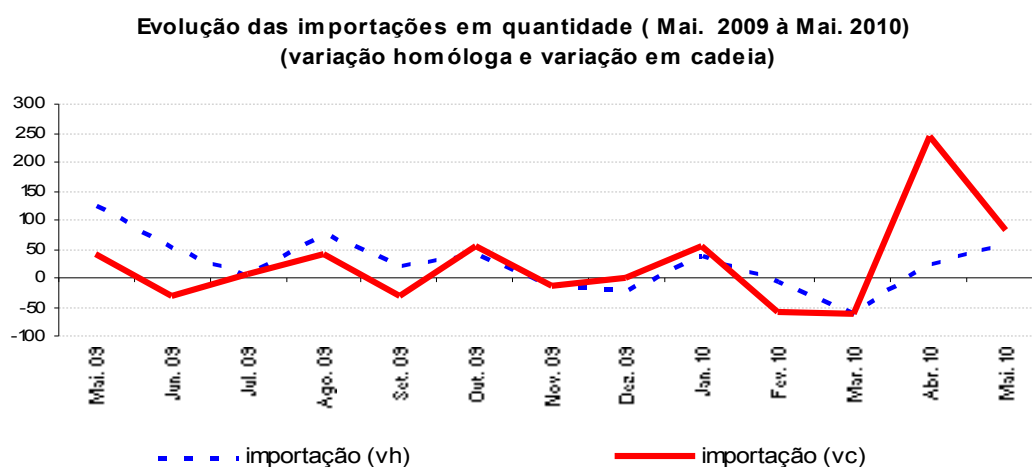
Através do gráfico pode-se verificar várias oscilações durante o período de observação, com os maiores picos de exportação em Agosto e Março.

Quadro nº 6 a) – Evolução das Importações em Quantidade de Maio de 2009 à Maio 2010.

Meses	Importação		Importação		Importação	
	Quant. (ton)	10 ⁶ USD	Quant. (VH)	Valor (VH)	Quant. (VC)	Valor (VC)
Mai. 09	9370,6	12,6	125,1	59,8	39,9	86,1
Jun. 09	6451,8	6,4	50,2	3,8	-31,1	-49,0

Jul. 09	6987,9	6,7	2,8	-42,1	8,3	3,8
Ago. 09	9921,3	8,0	75,8	-2,9	42,0	19,5
Set. 09	6951,9	7,6	20,1	-0,8	-29,9	-5,0
Out. 09	10793,4	13,7	42,8	39,2	55,3	81,0
Nov. 09	9273,2	10,0	-13,3	-19,2	-14,1	-27,0
Dez. 09	9223,8	10,6	-24,2	-11,6	-0,5	5,3
Jan. 10	14413,2	14,8	38,0	108,7	56,3	40,2
Fev. 10	6107,9	7,2	-6,1	35,4	-57,6	-51,0
Mar. 10	2401,7	5,2	-63,2	-34,0	-60,7	-27,5
Abr. 10	8242,2	8,4	23,1	24,1	243,2	60,3
Mai. 10	14995,6	8,0	60,0	-36,8	81,9	-5,2

Gráfico nº 10 – Evolução das Importações em Quantidade de Maio de 2009 à Maio de 2010



A importação tem oscilado moderadamente tanto para a variação homóloga como em cadeia culminando com uma queda em termos comparativos com o mês anterior e um crescimento em relação ao período homólogo.

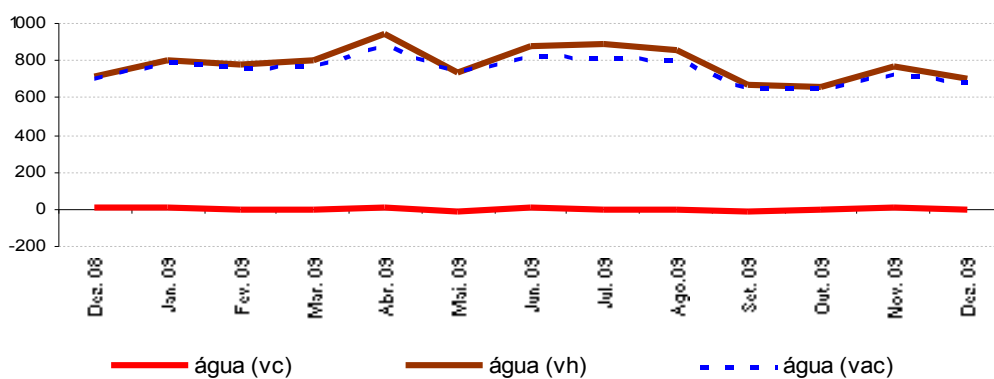
Quadro nº 6 b) – Evolução do Saldo da Balança Comercial em Valor (10⁶ USD) de Maio de 2009 à Maio de 2010.

meses	Saldo		Saldo		Saldo	
	Quant. (ton)	10 ⁶ USD	Quant. (VH)	Valor (VH)	Quant. (VC)	Valor (VC)
Mai. 09	-9172,5	-12,4	51,1	-27,2	39,5	87,3

Dez. 08	859705,0	9,5	0,0	699,2
Jan. 09	955891,2	11,2	1,6	788,6
Fev. 09	926392,3	-3,1	13,4	761,1
Mar. 09	929077,4	0,3	3,9	763,6
Abr. 09	1056420,0	13,7	34,9	882,0
Mai. 09	893268,7	-15,4	-0,9	730,4
Jun. 09	992044,8	11,1	9,2	822,2
Jul. 09	979007,3	-1,3	17,4	810,1
Ago.09	974982,2	-0,4	22,2	806,3
Set. 09	801108,0	-17,8	-1,0	644,7
Out. 09	807649,2	0,8	-5,1	650,8
Nov. 09	890107,2	10,2	13,4	727,4
Dez. 09	834696,0	-6,2	-2,9	675,9

Gráfico nº 12 – Evolução da Produção de Água de Dezembro de 2008 à Dezembro de 2009

Evolução da produção de água de Dez.08 à Dez.09
(variação em cadeia, variação homóloga e variação em cadeia acumulada)



Verifica-se através do gráfico que a produção de água tem sido estável.

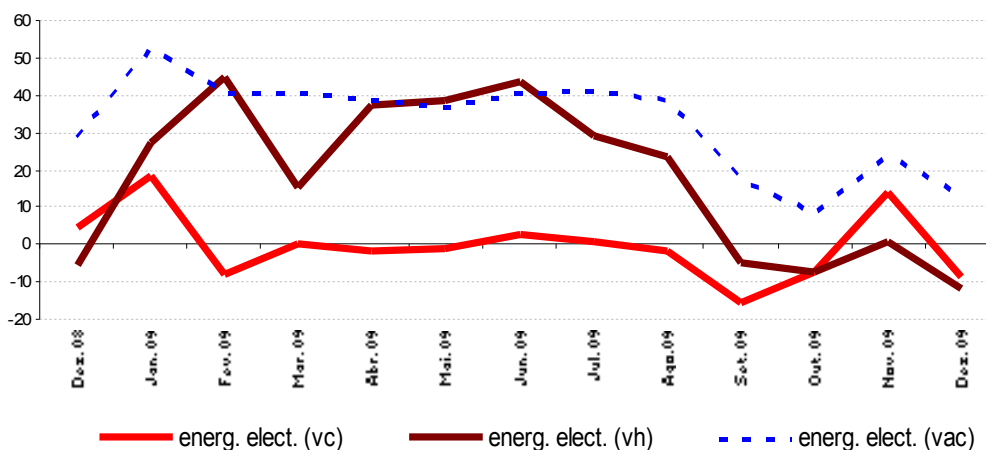
Quadro nº 7 a)– Evolução da Produção de Electricidade de Dezembro de 2008 à Dezembro de 2009.

Meses	Produção total de electricidade	Produção total de electricidade de (V C)	Produção total de energia electricidade de (V H)	Produção total de electricidade de (V A C)
	(KW / H)	(KW / H)	(KW / H)	(KW / H)
Dez. 08	3950901,0	4,7	-5,6	28,6

Jan. 09	4684587,0	18,6	27,3	52,4
Fev. 09	4322949,0	-7,7	44,7	40,7
Mar. 09	4322005,0	0,0	15,0	40,6
Abr. 09	4254754,0	-1,6	37,6	38,4
Mai. 09	4195778,0	-1,4	38,7	36,5
Jun. 09	4311809,0	2,8	43,7	40,3
Jul. 09	4346260,0	0,8	29,2	41,4
Ago.09	4260937,0	-2,0	23,8	38,6
Set. 09	3610044,0	-15,3	-4,7	17,5
Out. 09	3332174,0	-7,7	-7,3	8,4
Nov. 09	3801558,0	14,1	0,7	23,7
Dez. 09	3476590,0	-8,5	-12,0	13,1

Gráfico nº 13 – Evolução da Produção de Electricidade em Quantidade de Dezembro de 2008 à Dezembro de 2009.

**Evolução da produção de energia eléctrica em quantidade de Dez. 08 à Dez. 09
(variação em cadeia, variação homóloga e variação em cadeia acumulada)**



De conformidade com o gráfico, a produção de electricidade caiu no mês de Dezembro de 2009 embora houvesse um aumento nos meses de Outubro a Novembro do mesmo ano, com uma caída muito acentuada em Setembro de 2009.

8.—+

Entrada de Estrangeiros por via aérea

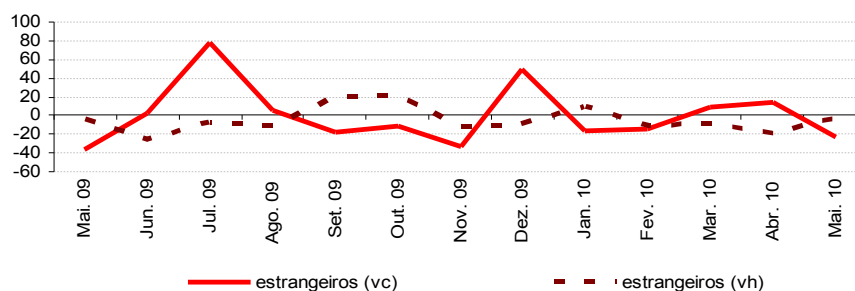
Quadro nº 8 – Evolução da Entrada de Estrangeiros por Via Aérea em Quantidades de Maio de 2009 à Maio de 2010.

Meses	Total	Total (vc)	Total (vh)
	H e M	H e M	H e M

Mai. 09	848	-36,1	-4,5
Jun. 09	873	2,9	-25,9
Jul. 09	1551	77,7	-8,3
Ago. 09	1633	5,3	-11,3
Set. 09	1353	-17,1	18,5
Out. 09	1195	-11,7	20,1
Nov. 09	808	-32,4	-13,5
Dez. 09	1204	49,0	-8,7
Jan. 10	1015	-15,7	8,8
Fev. 10	863	-15,0	-10,4
Mar. 10	937	8,6	-8,9
Abr. 10	1068	14,0	-19,6
Mai. 10	828	-22,5	-2,4

Gráfico nº 14 – Evolução das Entradas dos Estrangeiros em Quantidades por Via Aérea Maio de 2009 à Maio de 2010

Evolução das entradas dos estrangeiros em quantidades mensais de Mai. 09 à Mai. 10
(variação em cadeia e variação homóloga)



Com este gráfico, pode-se concluir que o maior fluxo de entradas dos estrangeiros por via aérea é nos meses de férias do ano escolar na Europa.

Quadro nº 9 – Variação dos Dados Demonstrativos da CST. 2009 / 2008.

Numero de ordem	Designação	2008	2009	Variação (%)

1	Telefones Instalados	696	541	-22,27
2	Linhas Exploradas	7643	7694	0,67
3	Linhas de Telemóveis Explorados	50511	80829	60,02
	Recarga Pré-Pago (100)	550906	315388	-42.75
4	Recarga Pré-Pago (50)	458936	1766807	284.98
5	Clientes Internet	848	830	-2.12
6	Circuitos Alugados	32	35	9,38
7	Comunicação de Dados	1	4	300,00

Este quadro mostra-nos o seguinte:

- Houve decréscimo nos telefones instalados
- Registou-se crescimento nas linhas exploradas

Assim, as prestações dos serviços que conheceram o maior crescimento são aqueles que têm a maior aderência da população e de acordo a sua capacidade financeira.

Siglas e Abreviaturas

OPEC – Organização dos Países Produtores e Exportadores de Crude.

kgs – Kilogramas.

(vc) – Variação em Cadeia.

(vh) – Variação Homóloga.

(vha) – Variação Homóloga Acumulada.

(vac) – Variação em Cadeia Acumulada.

(kw / h) – Kilowatt por Hora.

(m³/h) – Metro Cúbico por Hora.