



1º BOLETIM DE CONJUNTURA **JUNHO DE 2010**

Temas:

- 1-Preço do Petróleo Bruto no Mercado Internacional (*dólar/barril*)
- 2-Índice Geral de Preços no Consumidor.
- 3-Taxas de Câmbios
- 4-Finanças Públicas (*Receitas Totais e Despesas Totais*)
- 5-Comércio Externo (*Exportação, Importação e Saldo da Balança comercial*)
- 6-Produção de Água e Electricidade
- 7-Entrada de Estrangeiros por via aérea

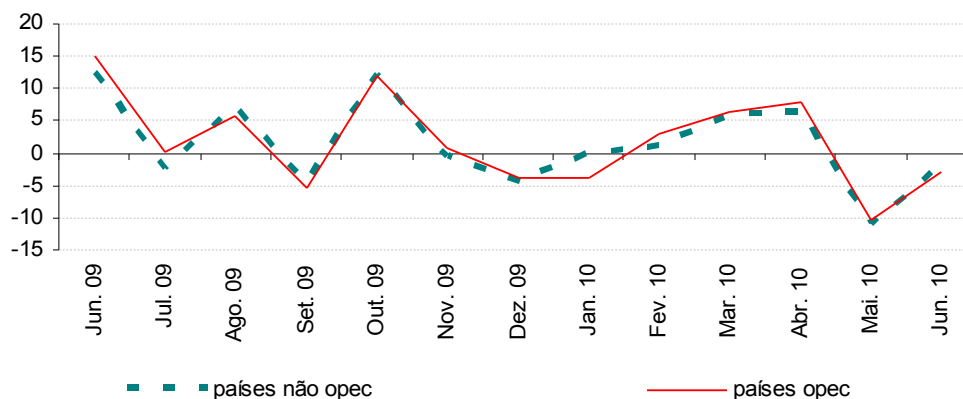
1.– Preço do Petróleo Bruto no Mercado Internacional (dólar/barril)

Quadro nº 1 – Evolução do preço médio do petróleo bruto em dólar por barril de Outubro de 2008 à Junho de 2010 (preço médio efectivo, variação em cadeia e a variação homóloga)

Meses	Preço de petróleo bruto em dólar por barril		Preço de petróleo bruto em dólar por barril (variação em cadeia)		Preço de petróleo bruto em dólar por barril (variação homóloga)	
	Preço médio para os países não OPEC	Preço médio para os países OPEC	Preço médio para os países não OPEC	Preço médio para os países OPEC	Preço médio para os países não OPEC	Preço médio para os países OPEC
Out. 08	59,00	59,00	-40,18	-40,05	-23,94	-24,98
Nov. 08	50,44	51,28	-14,52	-13,08	-43,33	-42,29
Dez. 08	38,60	40,61	-23,47	-20,82	-55,23	-54,26
Jan. 09	42,00	41,00	8,81	0,97	-53,20	-54,43
Fev. 09	41,26	41,20	-1,77	0,49	-56,11	-56,63
Mar. 09	45,26	45,13	9,70	9,54	-54,97	-55,07
Abr. 09	48,87	49,71	7,99	10,15	-53,43	-52,67
Mai. 09	60,00	59,00	22,77	18,69	-52,00	-53,17
Jun. 09	67,45	67,92	12,42	15,11	-47,21	-47,06
Jul. 09	66,00	68,00	-2,15	0,13	-50,63	-49,02
Ago. 09	70,84	71,87	7,34	5,69	-36,18	-35,25
Set. 09	67,73	67,97	-4,39	-5,43	-31,33	-30,94
Out. 09	76,00	76,00	12,21	11,82	28,81	28,81
Nov. 09	75,58	76,67	-0,56	0,88	49,85	49,50
Dez. 09	72,15	73,82	-4,53	-3,71	86,92	81,80
Jan. 10	72,00	71,00	-0,21	-3,82	71,43	73,17
Fev. 10	72,87	73,15	1,21	3,03	76,62	77,55
Mar. 10	77,06	77,89	5,74	6,47	70,26	72,58
Abr. 10	82,00	84,00	6,42	7,85	67,78	68,98
Mai. 10	73,00	75,33	-10,98	-10,32	21,67	27,68
Jun. 10	71,87	73,20	-1,55	-2,84	6,55	7,77

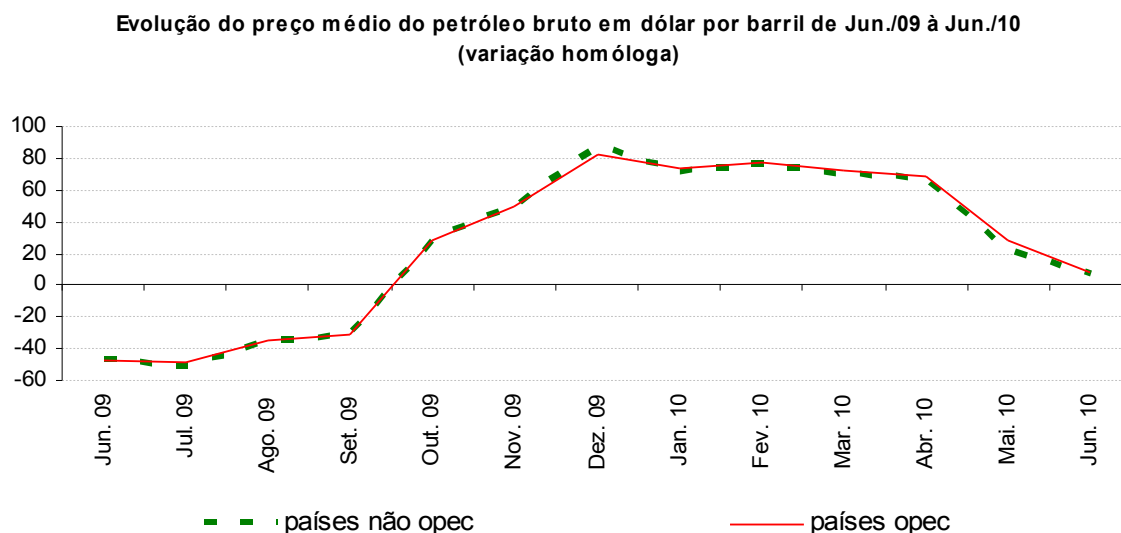
Gráfico nº 1 – Evolução do preço médio do petróleo bruto em dólar por barril de Junho de 2009 à Junho de 2010 (variação em cadeia)

Evolução do preço médio do petróleo bruto em dólar por barril de Jun./09 à Jun./10 (variação em cadeia)



Como podemos observar, este gráfico mostra-nos a evolução do preço médio do petróleo bruto em dólar/barril a partir de Junho de 2009 à Junho de 2010. Aplicando a taxa de variação em cadeia, verifica-se um comportamento oscilatório idêntico para todos países, com o maior crescimento em Outubro de 2009 e menor crescimento em Maio de 2010, enquanto que, em Junho de 2010 verifica-se uma ligeira recuperação.

Gráfico nº 2 – Evolução do preço médio do petróleo bruto em dólar por barril de Junho de 2009 à Junho de 2010 (variação homóloga)



No que concerne a taxa de variação homóloga da evolução do preço médio do petróleo bruto em dólar/barril durante o mesmo período acima referido, verifica-se um comportamento evolutivo idêntico até Dezembro de 2009. A partir desta data até Junho de 2010 verificou-se um decréscimo no comportamento para os países da OPEC e não OPEC

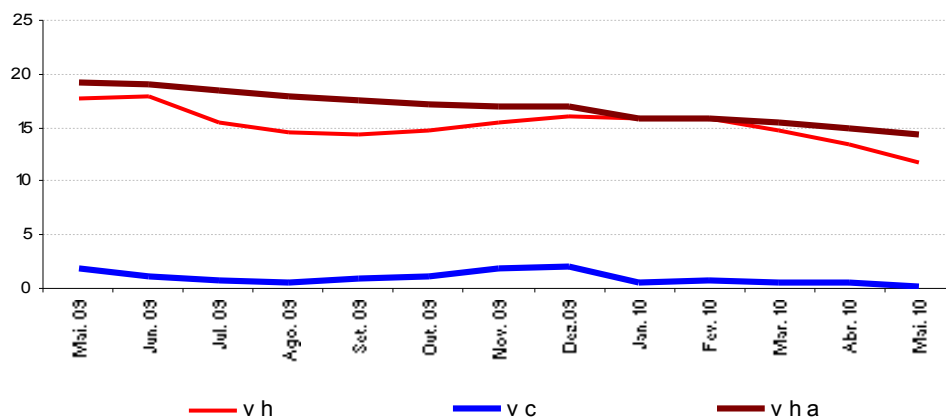
2. – Índice Geral de Preços no Consumidor.

Quadro nº 2. – Índice Geral de Preços no Consumidor de Maio de 2009 à Maio de 2010.

Meses	IPC Geral	IPC Geral	IPC Geral	IPC Geral
		Varição homóloga	Varição em cadeia	Varição homóloga acumulada
Mai. 09	1249,7	17,7	1,8	19,2
Jun. 09	1264,2	18,0	1,2	19,0
Jul. 09	1273,3	15,4	0,7	18,4
Ago. 09	1280,7	14,6	0,6	17,9
Set. 09	1292,0	14,3	0,9	17,5
Out. 09	1307,0	14,7	1,2	17,2
Nov. 09	1331,5	15,6	1,9	17,0
Dez.09	1359,6	16,1	2,1	17,0
Jan. 10	1367,6	15,9	0,6	15,9
Fev. 10	1378,2	15,8	0,8	15,9
Mar. 10	1385,3	14,8	0,5	15,5
Abr. 10	1392,9	13,4	0,6	15,0
Mai. 10	1396,6	11,8	0,3	14,3

Gráfico nº 3 Evolução do Índice Geral de Preço no Consumidor de Maio de 2009 à Maio de 2010 (variação homóloga, variação em cadeia e variação homóloga acumulada)

Evolução do IPC Geral de Maio de 2009 à Maio de 2010
(variação homóloga, variação em cadeia e variação homóloga acumulada)



Aplicando as três variações ao Índice Geral de Preços no consumidor, verifica-se que nos últimos meses a tendência é de uma ligeira desaceleração. A taxa de inflação mensal é considerada a taxa de variação em cadeia (aumento e/ ou diminuição) de um mês face a outro.

$$\text{exemplo: } ((\text{mês } n / \text{mês } n-1) - 1) * 100$$

A variação homóloga é aumento ou diminuição da taxa em igual período de observação.

$$\text{exemplo: } ((\text{mês do ano } n / \text{mês do ano } n-1) - 1) * 100$$

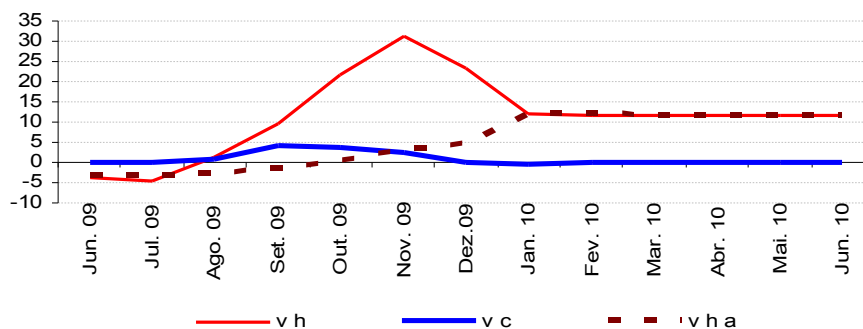
A variação homóloga acumulada é a soma do aumento ou da diminuição da taxa em igual período de observação

$$\text{exemplo: } ((\text{soma do mês do ano } n / \text{soma do mês do ano } n-1) - 1) * 100$$

3. - Taxas de Câmbios

Gráfico nº 4 – Evolução da Taxa de Câmbio Dobra/Euro de Junho de 2009 à Junho de 2010.

Evolução da taxa de câmbio STD / Euro de Jun.09 à Jun. 10
(variação homóloga, variação em cadeia e variação homóloga acumulada)

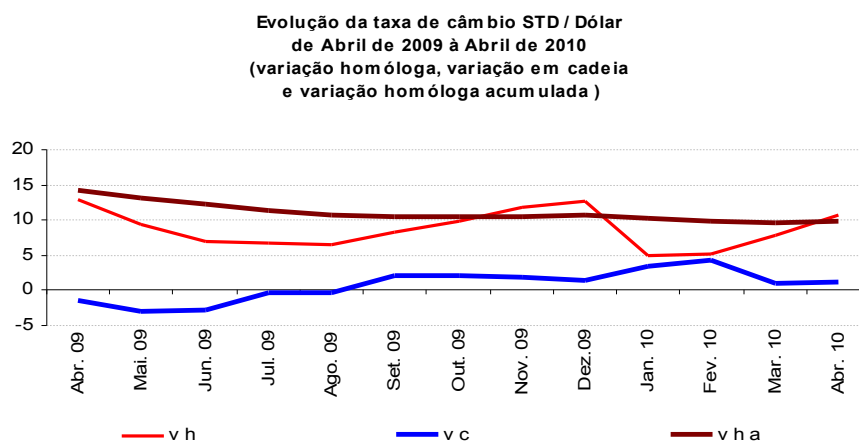


No que diz respeito a taxa de câmbio Dobra / Euro verifica-se que nos últimos meses, o comportamento é de uma estabilidade. Estabilidade essa, que foi motivada pelo acordo de paridade cambial entre Dobra/Euro com Portugal, devido ao facto das nossas trocas comerciais estarem mais concentradas nos países da Zona Euro, que começou a partir de Janeiro de 2010 até a presente data.

Quadro nº 3.a) – Evolução da Taxa de Câmbio Dobra/Dólar de Abril de 2009 à Abril de 2010

Meses	Taxa de Câmbio	Taxa de Câmbio dobra / dólar	Taxa de Câmbio dobra / dólar	Taxa de Câmbio dobra / dólar
	Dobra/Dólar	Varição homóloga	Varição em cadeia	Varição homóloga acumulada
Abr. 09	16627,0	12,8	-1,4	14,2
Mai. 09	16133,3	9,5	-3,0	13,2
Jun. 09	15682,9	6,9	-2,8	12,2
Jul. 09	15610,4	6,8	-0,5	11,4
Ago. 09	15547,7	6,5	-0,4	10,8
Set. 09	15869,1	8,3	2,1	10,5
Out. 09	16184,0	9,9	2,0	10,5
Nov. 09	16469,5	11,9	1,8	10,6
Dez.09	16720,8	12,7	1,5	10,8
Jan. 10	17277,0	4,9	3,3	10,3
Fev. 10	18036,6	5,2	4,4	9,9
Mar. 10	18194,2	7,9	0,9	9,7
Abr. 10	18394,0	10,6	1,1	9,8

Gráfico nº 5 – Evolução da Taxa de Câmbio Dobra/Dólar de Abril de 2009 à Abril de 2010.



Nota-se uma ligeira aceleração nas variáveis de análise da taxa de câmbio Dobra / Dólar no último mês.

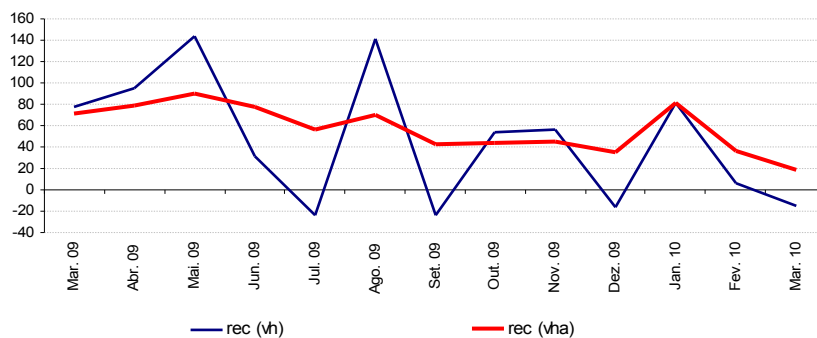
4. – Finanças Públicas (Receitas Totais e Despesas Totais)

Quadro nº 4 – Evolução das Receitas Totais de Março de 2009 à Março 2010.

meses	Receitas Totais	Receitas Totais	Receitas Totais
	10º Dobras	VH	VHA
Mar. 09	57376,0	77,2	71,4
Abr. 09	82341,0	94,7	78,2
Mai. 09	75827,0	143,5	89,8
Jun. 09	60725,0	31,6	77,7
Jul. 09	45371,0	-23,3	56,4
Ago. 09	135275,0	141,8	70,6
Set. 09	108429,0	-23,3	42,8
Out. 09	88289,0	53,4	43,9
Nov. 09	86606,0	56,3	45,1
Dez. 09	105357,0	-15,6	34,5
Jan. 10	84928,0	80,8	80,8
Fev. 10	74360,0	5,8	35,9
Mar. 10	48936,0	-14,7	19,3

Gráfico nº 6 – Evolução das Receitas Totais de Março de 2009 à Março de 2010

Evolução das receitas totais de Março de 2009 à Março 2010
(variação homóloga e variação homóloga acumulada)



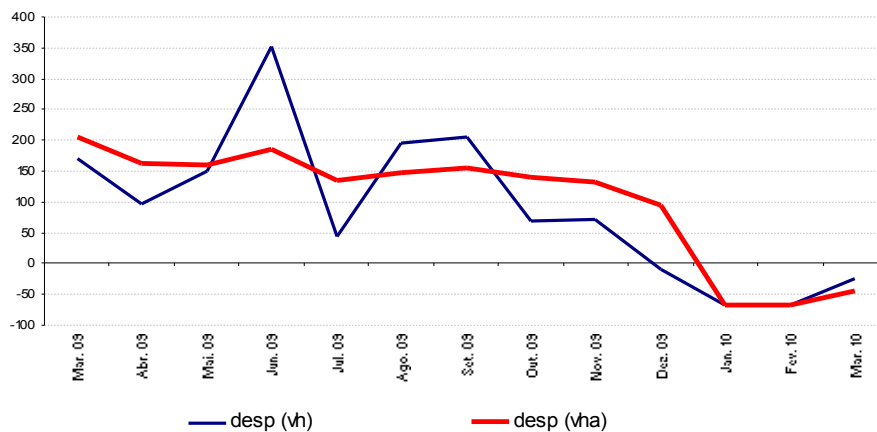
Durante o período da observação, no que concerne as Receitas Totais registou-se oscilações e nos últimos três meses apresentou uma desaceleração.

Quadro nº 4 a) – Evolução das Despesas Totais de Março de 2009 à Março 2010.

meses	Despesas Totais	Despesas Totais	Despesas Totais
	10 ⁶ Dobras	VH	VHA
Mar. 09	115326,0	170,4	205,4
Abr. 09	93184,0	96,9	163,2
Mai. 09	96523,0	149,9	160,0
Jun. 09	113370,0	350,8	185,9
Jul. 09	151954,0	44,3	134,6
Ago. 09	205537,0	196,2	146,5
Set. 09	197163,0	206,7	155,6
Out. 09	154100,0	70,3	140,6
Nov. 09	131010,0	71,5	131,7
Dez. 09	204169,0	-8,5	93,3
Jan. 10	10025,0	-66,6	-66,6
Fev. 10	27267,0	-66,8	-66,7
Mar. 10	87641,0	-24,0	-45,1

Gráfico nº 7 – Evolução das Despesas Totais Março de 2009 à Março de 2010

**Evolução das despesas totais de Março de 2009 à Março 2010
(variação homóloga e variação homóloga acumulada)**



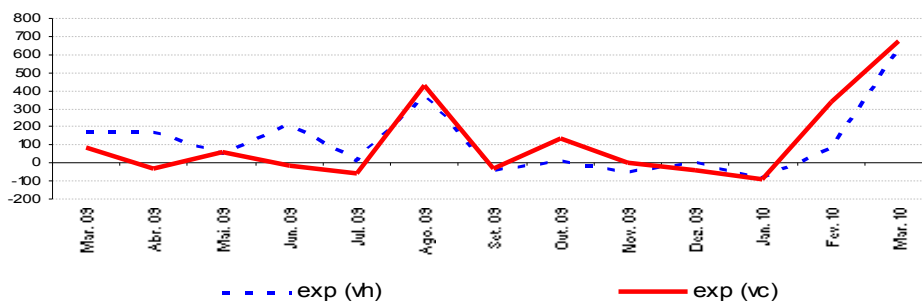
5.– Comércio Externo (Exportação, Importação e Saldo da Balança comercial)

Quadro nº 5 – Evolução da Exportação em Quantidade Março de 2009 à Março 2010.

meses	Exportação		Exportação		Exportação	
	Quant. (ton)	10 ⁶ USD	Quant. (VH)	Valor (VH)	Quant. (VC)	Valor (VC)
Mar. 09	184,5	0,4	169,0	77,7	82,5	156,4
Abr. 09	124,3	0,2	172,5	58,3	-32,6	-55,5
Mai. 09	198,0	0,2	51,1	-27,2	59,3	38,1
Jun. 09	163,3	0,3	210,4	217,6	-17,5	45,4
Jul. 09	76,2	0,3	8,2	233,0	-53,3	-9,3
Ago. 09	406,5	0,6	370,9	710,2	433,3	105,5
Set. 09	266,0	0,5	-39,2	6,1	-34,6	-8,8
Out. 09	636,7	1,3	6,9	17,9	139,4	146,3
Nov. 09	651,2	1,2	-46,5	-42,7	2,3	-6,7
Dez. 09	377,1	0,7	-0,1	3,5	-42,1	-45,9
Jan. 10	40,4	0,1	-85,8	-83,7	-89,3	-90,7
Fev. 10	175,4	0,2	73,5	17,0	334,4	161,0
Mar. 10	1357,1	0,7	635,5	96,0	673,5	329,5

Gráfico nº 8 – Evolução das Exportações em Quantidade Março de 2009 à Março de 2010

Evolução das exportações em quantidade (Mar. 2009 à Mar. 2010)
(variação homóloga e variação em cadeia)

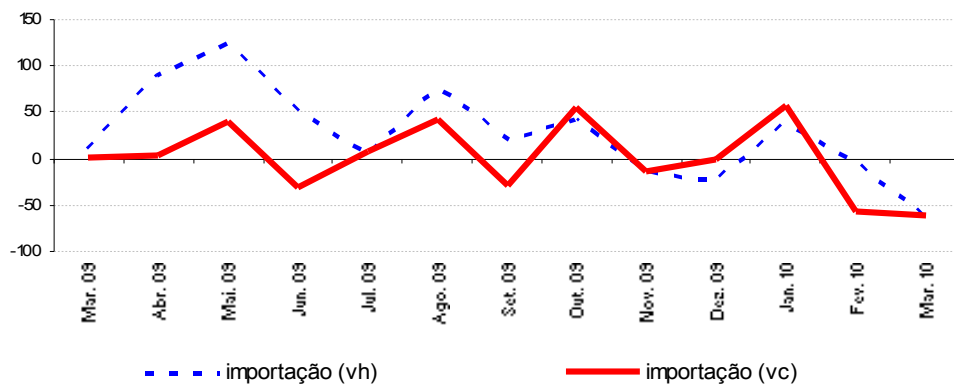


Quadro nº 5 a) – Evolução das Importações em Quantidade de Março de 2009 à Março de 2010.

meses	Importação		Importação		Importação	
	Quant. (ton)	10° USD	Quant. (VH)	Valor (VH)	Quant. (VC)	Valor (VC)
Mar. 09	6523,7	7,9	10,5	-17,2	0,3	48,6
Abr. 09	6697,8	6,8	88,7	-22,0	2,7	-14,6
Mai. 09	9370,6	12,6	125,1	59,8	39,9	86,1
Jun. 09	6451,8	6,4	50,2	3,8	-31,1	-49,0
Jul. 09	6987,9	6,7	2,8	-42,1	8,3	3,8
Ago. 09	9921,3	8,0	75,8	-2,9	42,0	19,5
Set. 09	6951,9	7,6	20,1	-0,8	-29,9	-5,0
Out. 09	10793,4	13,7	42,8	39,2	55,3	81,0
Nov. 09	9273,2	10,0	-13,3	-19,2	-14,1	-27,0
Dez. 09	9223,8	10,6	-24,2	-11,6	-0,5	5,3
Jan. 10	14413,2	14,8	38,0	108,7	56,3	40,2
Fev. 10	6107,9	7,2	-6,1	35,4	-57,6	-51,0
Mar. 10	2401,7	5,2	-63,2	-34,0	-60,7	-27,5

Gráfico nº 9 – Evolução das Importações em Quantidade de Março de 2009 à Março de 2010

**Evolução das importações em quantidade (Mar. 2009 à Mar. 2010)
(variação homóloga e variação em cadeia)**

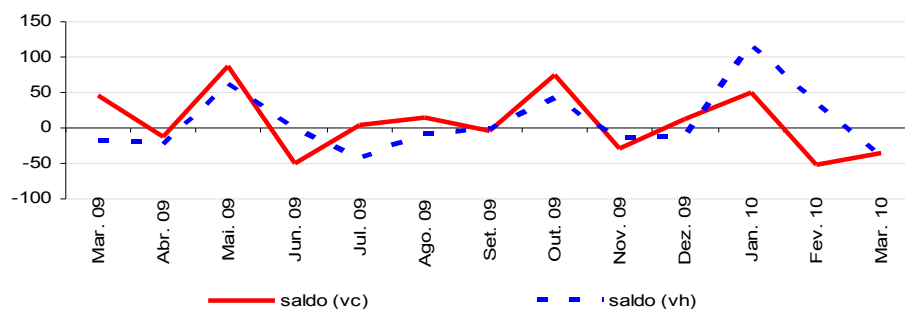


Quadro nº 5 b) – Evolução do Saldo da Balança Comercial em Valor (10⁶ USD) de Março de 2009 à Março de 2010.

meses	Saldo		Saldo		Saldo	
	Quant. (ton)	10 ⁶ USD	Quant. (VH)	Valor (VH)	Quant. (VC)	Valor (VC)
Mar. 09	-6339,2	-7,6	-1,0	45,7	8,6	-19,3
Abr. 09	-6573,6	-6,6	3,7	-12,7	87,6	-23,0
Mai. 09	-9172,5	-12,4	39,5	87,3	127,5	63,2
Jun. 09	-6288,5	-6,1	-31,4	-50,7	48,2	0,3
Jul. 09	-6911,7	-6,4	9,9	4,5	2,8	-44,2
Ago. 09	-9514,8	-7,4	37,7	15,6	71,2	-9,3
Set. 09	-6685,9	-7,0	-29,7	-4,7	24,9	-1,2
Out. 09	-10156,7	-12,4	51,9	76,0	45,9	42,0
Nov. 09	-8622,0	-8,8	-15,1	-29,2	-9,0	-14,2
Dez. 09	-8846,7	-9,9	2,6	12,5	-25,0	-12,5
Jan. 10	-14372,8	-14,7	62,5	49,0	41,5	119,7
Fev. 10	-5932,5	-7,1	-58,7	-51,9	-7,4	35,9
Mar. 10	-1044,7	-4,6	-82,4	-35,7	-83,5	-40,0

Gráfico nº 10 – Evolução do Saldo da Balança Comercial em Valor (10⁶ USD) de Março de 2009 à Março de 2010

**Evolução do saldo da balança comercial em valor (Mar. 2009 à Mar. 2010)
(variação homóloga e variação em cadeia)**



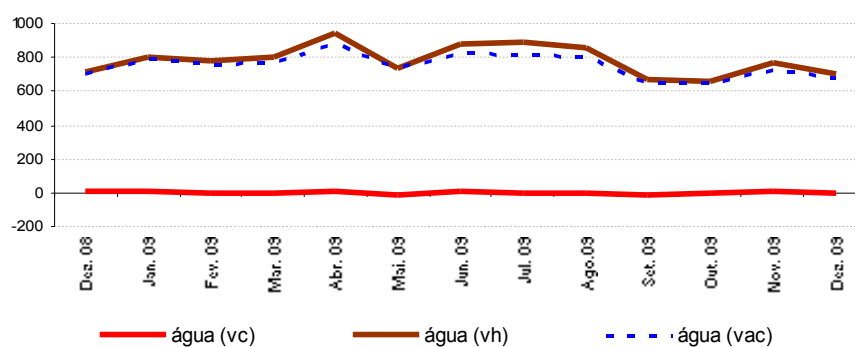
6.- Produção de Água e Electricidade

Quadro nº 6 – Evolução da Produção de Água de Dezembro de 2008 à Dezembro de 2009

Meses	Produção total de água	Produção total de água (V C)	Produção total de água (V H)	Produção total de água (V A C)
	(m ³ / h)	(m ³ / h)	(m ³ / h)	(m ³ / h)
Dez. 08	859705,0	9,5	0,0	699,2
Jan. 09	955891,2	11,2	1,6	788,6
Fev. 09	926392,3	-3,1	13,4	761,1
Mar. 09	929077,4	0,3	3,9	763,6
Abr. 09	1056420,0	13,7	34,9	882,0
Mai. 09	893268,7	-15,4	-0,9	730,4
Jun. 09	992044,8	11,1	9,2	822,2
Jul. 09	979007,3	-1,3	17,4	810,1
Ago.09	974982,2	-0,4	22,2	806,3
Set. 09	801108,0	-17,8	-1,0	644,7
Out. 09	807649,2	0,8	-5,1	650,8
Nov. 09	890107,2	10,2	13,4	727,4
Dez. 09	834696,0	-6,2	-2,9	675,9

Gráfico nº 11 – Evolução da Produção de Água de Dezembro de 2008 à Dezembro de 2009

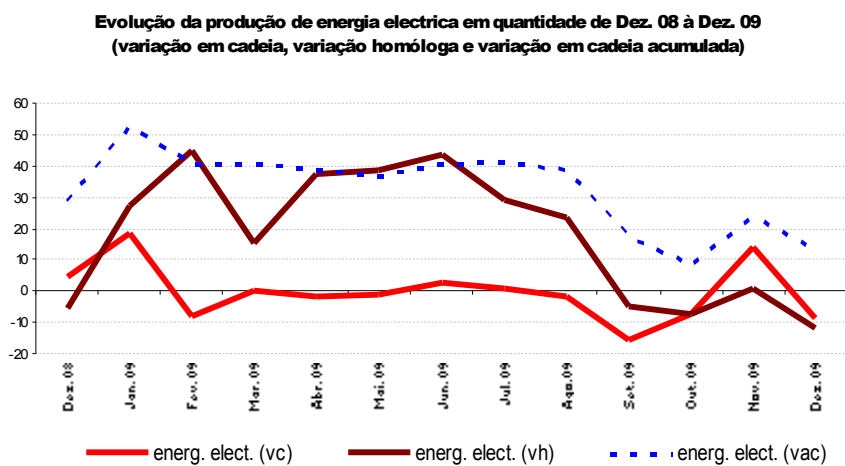
Evolução da produção de água de Dez.08 à Dez.09
(variação em cadeia, variação homóloga e variação em cadeia acumulada)



Quadro nº 6 a)– Evolução da Produção de Electricidade de Dezembro de 2008 à Dezembro de 2009.

Meses	Produção total de electricidade	Produção total de electricidade de (V C)	Produção total de energia electricidade de (V H)	Produção total de electricidade de (V A C)
	(KW / H)	(KW / H)	(KW / H)	(KW / H)
Dez. 08	3950901,0	4,7	-5,6	28,6
Jan. 09	4684587,0	18,6	27,3	52,4
Fev. 09	4322949,0	-7,7	44,7	40,7
Mar. 09	4322005,0	0,0	15,0	40,6
Abr. 09	4254754,0	-1,6	37,6	38,4
Mai. 09	4195778,0	-1,4	38,7	36,5
Jun. 09	4311809,0	2,8	43,7	40,3
Jul. 09	4346260,0	0,8	29,2	41,4
Ago.09	4260937,0	-2,0	23,8	38,6
Set. 09	3610044,0	-15,3	-4,7	17,5
Out. 09	3332174,0	-7,7	-7,3	8,4
Nov. 09	3801558,0	14,1	0,7	23,7
Dez. 09	3476590,0	-8,5	-12,0	13,1

Gráfico nº 12 – Evolução da Produção de Electricidade em Quantidade de Dezembro de 2008 à Dezembro de 2009.



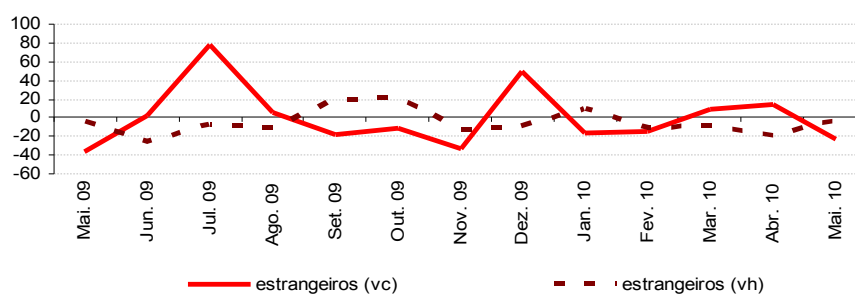
7.– Entrada de Estrangeiros por via aérea

Quadro nº 7 – Evolução da Entrada de Estrangeiros por Via Aérea em Quantidades de Maio de 2009 à Maio de 2010.

Meses	Total	Total (vc)	Total (vh)
	H e M	H e M	H e M
Mai. 09	848	-36,1	-4,5
Jun. 09	873	2,9	-25,9
Jul. 09	1551	77,7	-8,3
Ago. 09	1633	5,3	-11,3
Set. 09	1353	-17,1	18,5
Out. 09	1195	-11,7	20,1
Nov. 09	808	-32,4	-13,5
Dez. 09	1204	49,0	-8,7
Jan. 10	1015	-15,7	8,8
Fev. 10	863	-15,0	-10,4
Mar. 10	937	8,6	-8,9
Abr. 10	1068	14,0	-19,6
Mai. 10	828	-22,5	-2,4

Gráfico nº 13 – Evolução das Entradas dos Estrangeiros em Quantidades por Via Aérea Maio de 2009 à Maio de 2010

Evolução das entradas dos estrangeiros em quantidades mensais de Mai. 09 à Mai. 10
(variação em cadeia e variação homóloga)



Quadro nº 8 – Variação dos Dados Demonstrativos da CST. 2009 / 2008.

Numero de ordem	Designação	2008	2009	Variação (%)
1	Telefones Instalados	696	541	-22,27
2	Linhas Exploradas	7643	7694	0,67
3	Linhas de Telemóveis Explorados	50511	80829	60,02
4	Recarga Pré-Pago (100)	550906	315388	-42,75
5	Recarga Pré-Pago (50)	458936	1766807	284,98
6	Clientes Internet	848	830	-2,12
7	Circuitos Alugados	32	35	9,38
	Comunicação de Dados	1	4	300,00